



INTIMIDAD TRANSESCALAR
TERESA ESTAPÉ

Museo Geominero, Madrid

18.02.2026

12.04.2026





El Museo Geominero conserva un archivo de tiempos no humanos: minerales, rocas y fósiles que registran procesos de presión, calor y sedimentación. Pero esos tiempos no llegan solos.

La vitrina científica, su orden, sus etiquetas, su promesa de objetividad, puede producir una ilusión: que la materia está ahí como evidencia neutra, separada de las condiciones históricas y políticas que permiten extraerla, transportarla, clasificarla y exhibirla. En realidad, muchos minerales son también huellas de infraestructuras: minas, rutas, refinerías, mercados; y de impactos extractivistas distribuidos de forma desigual sobre territorios y cuerpos.

Esta exposición introduce una mediación distinta: piezas de la artista y orfebre Teresa Estapé que trasladan la geología al espacio íntimo del cuerpo. Lo transescalar aquí no es un tránsito romántico de lo pequeño a lo inmenso, sino un circuito completo que conecta mano-piel-pecho con veta-taller-economía. La joya aparece como interfaz: no “adorna” la materia, sino que la vuelve discutible. ¿Qué significa portar un mineral? ¿Qué relaciones, ambientales, laborales, coloniales, afectivas, se condensan en ese gesto?



Las series de Estapé tensionan, una a una, esa pregunta. Talco y diamante reúnen extremos físicos y simbólicos, haciendo que una escala mineral se convierta en experiencia táctil. La pirita desarma el relato del oro: el brillo ya no garantiza prestigio y la geometría mineral se impone como protagonista. El azabache desplaza el tiempo de la mercancía hacia el tiempo del duelo: una joya que no celebra el éxito, sino que acompaña pérdidas y cambios, y reclama espacio social para estar presente.



La intervención también hace visible que no toda materia vale por igual, ni de la misma manera. Frente a la fantasía de pureza y perfección, “Nubes, plumas, cristales” insiste en impurezas, cortes antiguos y condiciones de luz: un brillo situado, no absoluto. Y en “Aurum”, el oro deja de ser fetiche para volverse problema: materia cósmica en su origen y ficción política en su destino. La elección de trabajar con intervención mínima, con residuos y descartes, y con metales extraídos de manera responsable certificados Fairmined, introduce una dimensión decisiva: el valor se reorienta hacia la trazabilidad, la responsabilidad y el cuidado de las cadenas materiales.

En este contexto, el museo “se abre” a una propuesta contemporánea para activar una conversación pública sobre extractivismo y valor. La vitrina no se cancela: se complejiza. La pieza íntima no se idealiza: se politiza. Entre geología y cuerpo, lo que aparece no es una metáfora, sino una pregunta urgente: cómo habitar un mundo material sin seguir tratándolo como un recurso ilimitado.

Olga Subirós

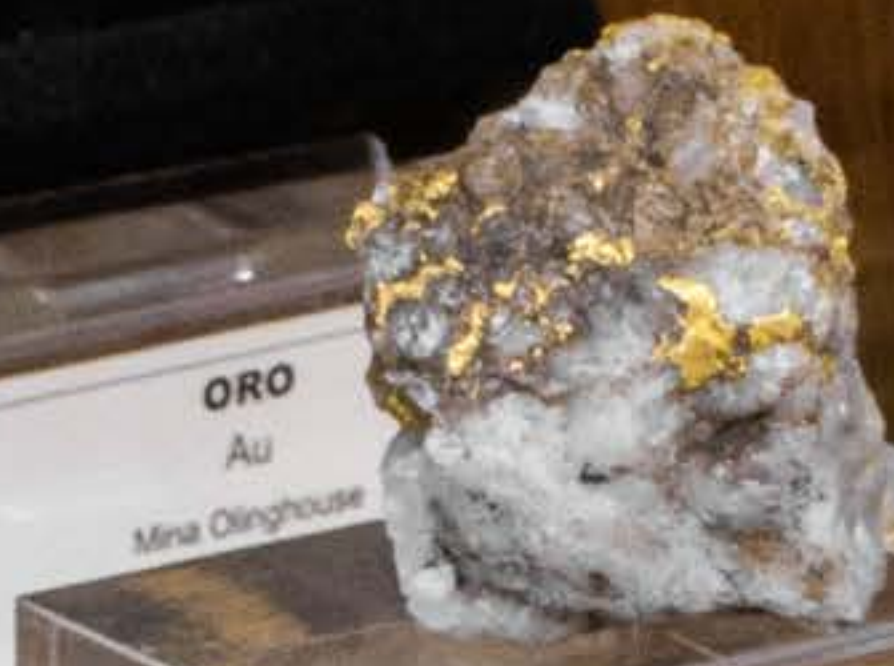
Arquitecta y comisaria

AURUM ORO FAIRMINED – VITRINA N°1

El oro es materia y dogma. Trabajar con descartes de fundición y mínima intervención desplaza la atención del producto al proceso y al residuo. La pieza conecta escalas: supernova, mina, taller, sistema financiero. Al introducir decisiones como el uso de oro de minería responsable Fairmined, este deja de ser solo símbolo de acumulación y se vuelve campo de responsabilidad.



ORO
Au
Mina Olinghouse



ORO
Au
León 9438



ORO
(Pepita de 39,30 g)
Au
Rio Sil
(España) 2673

INTIMIDAD TRANSESCALAR

TERESA ESTAPÉ

**NUBES, PLUMAS, CRISTALES
DIAMANTES – VITRINA N°1**

Diamantes antiguos pensados para la luz de las velas: el brillo depende de un entorno. Al mostrar impurezas y formas irregulares, la obra desmonta el ideal de “pureza” que suele legitimar el valor. Esa estética es política: cuestiona la violencia simbólica del estándar perfecto, y abre la pregunta por las condiciones materiales y humanas que sostienen el diamante como ícono.

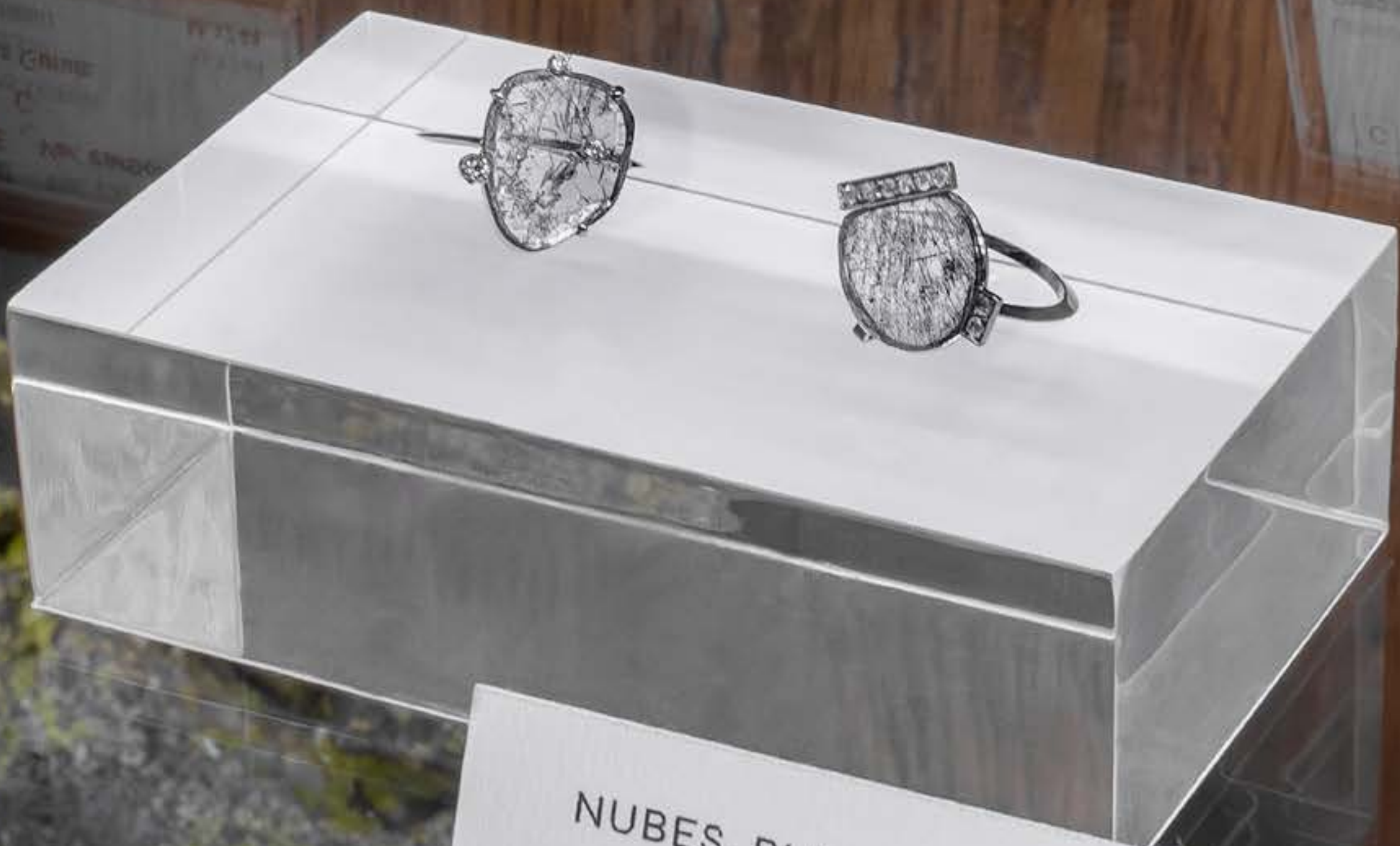


H **GRAFITO**
C
Mina "La Toledana"
(Toledo) 5091



DIAMANTE Var. carbonado
C
Minas Gerais
(Brasil) M-1744

C
D
Mina
Colección Melgar



NUBES, PLUMAS, CRISTALES
DIAMANTE
Procedencia desconocida
Intimidad transescalar
Teresa Estapé 2026



INTIMIDAD TRANSESCALAR

TERESA ESTAPÉ

EL ORO DE LOS TONTOS PIRITA – VITRINA N°3

La pirita pone en crisis el brillo como garantía de valor. Al desplazar el oro a un rol de soporte, la obra invierte la jerarquía del lujo y obliga a mirar la formación mineral como agente principal. El “engaño” no está en la pirita, sino en el sistema que confunde brillo con verdad. La transescalaridad del cristal a la economía política del prestigio.



PIRITA
 FeS_2
Cáminar
Caballeros (Bardajoz)
1834

EL ORO DE LOS TONTOS
PIRITA
Intimidación transescolar
Navajún, España
Teresa Estapé 2026

PIRITA
 FeS_2
Santa Ilceba
(RE LU)
1843

INTIMIDAD TRANSESCALAR

TERESA ESTAPÉ

HANDSCHMEICHLER TALCO – VITRINA N°17

Del tacto a la infraestructura: lo blando y lo duro no son solo propiedades, también son economías. Esta pieza hace que una tabla mineral se sienta en la mano, pero no para estetizarla, sino para recordar que cada material llega aquí por cadenas de extracción y circulación. El confort táctil se vuelve ambivalente: placer y pregunta sobre procedencia.



OKENITA
 $\text{Ca}_{12}\text{Si}_6\text{O}_{48} \cdot 18\text{H}_2\text{O}$
 Poonah, Maharashtra
 (India) 11215



ALOPHAN
 $\text{Ca}_2\text{Si}_2\text{O}_7 \cdot 2\text{H}_2\text{O}$



**SELLO VILLA NECCHI
LAPISLÁZULI – VITRINA N°18**

El anillo-sello vincula mineral y modernidad doméstica: arquitectura, industria, gusto, clase. El lapislázuli, con su historia geográfica y comercial, recuerda que lo “atemporal” suele estar sostenido por cadenas muy concretas.

El uso de oro Fairmined en la pieza no es un detalle: es una posición.

Transescalaridad aquí es leer, en un gesto íntimo, la política material de una época.



ORTOCLASA
KAlSi₃O₈
Salsburgh - Utah
(Estados Unidos)

M ORTOCLASA Var. Adularia
KAlSi₃O₈
Biellesbach - Uri
(Suiza) 5398

M SANIDINA
Macia de Karibidad
K(AlSi₃O₈)
Los Lobos - Pulpí - Almería
(España) 1141

MICROCLINA Var. Amazonita
do 9544

Tc MICR



LIZIYITA
Na₂Ca₂Al₂(OH)₂F₂Si₂O₁₀
Almadén - España
1958

HELVITA
Ca₂Al₂(OH)₂F₂Si₂O₁₀
Almadén - España
1958

H CANCRINITA
Na₂Ca₂Al₂(OH)₂F₂Si₂O₁₀
4H₂O
(España) 1178

M HAÜYNA
Na₂Ca₂Al₂(OH)₂F₂Si₂O₁₀
Almadén - España - Europa
1958

C SODALITA
Na₄Al₃(Si₃O₁₂)
Dunhamton Township - Hastings Co., Ontario
(Canadá) 1958

HBLI
Na₂Al₂(Si₂O₇)
Almadén - España
1958

C LAZURITA
Cristal dodecaédrico
Na₈Ca(Si₆Al₂)O₂₂S
Miras de Sarre-Sarre - V. de Koralpe
Dist. Kuran Wo Marjan, Prov. Burgenland
(Austria) 1958

VILLA NECCHI
LAPISLAZULI
Almadén - España
1958

VILLA NECCHI
LAPISLAZULI
Almadén - España
1958

"LAPISLAZULI"
Roca formada por lazurita, calcita y pirita
Yukón
(Canadá) 1140

KAIRÓS
AZABACHE – VITRINA N°20

El azabache condensa una historia material y social del duelo. La pieza no convierte la pérdida en objeto decorativo: propone un amuleto sobrio para sostener cambios vitales.

Aquí transescalar significa enlazar materia fosilizada, trabajo manual y necesidad colectiva de rituales no productivos. ¿Qué cuerpos pueden permitirse parar, mirar y estar presentes?

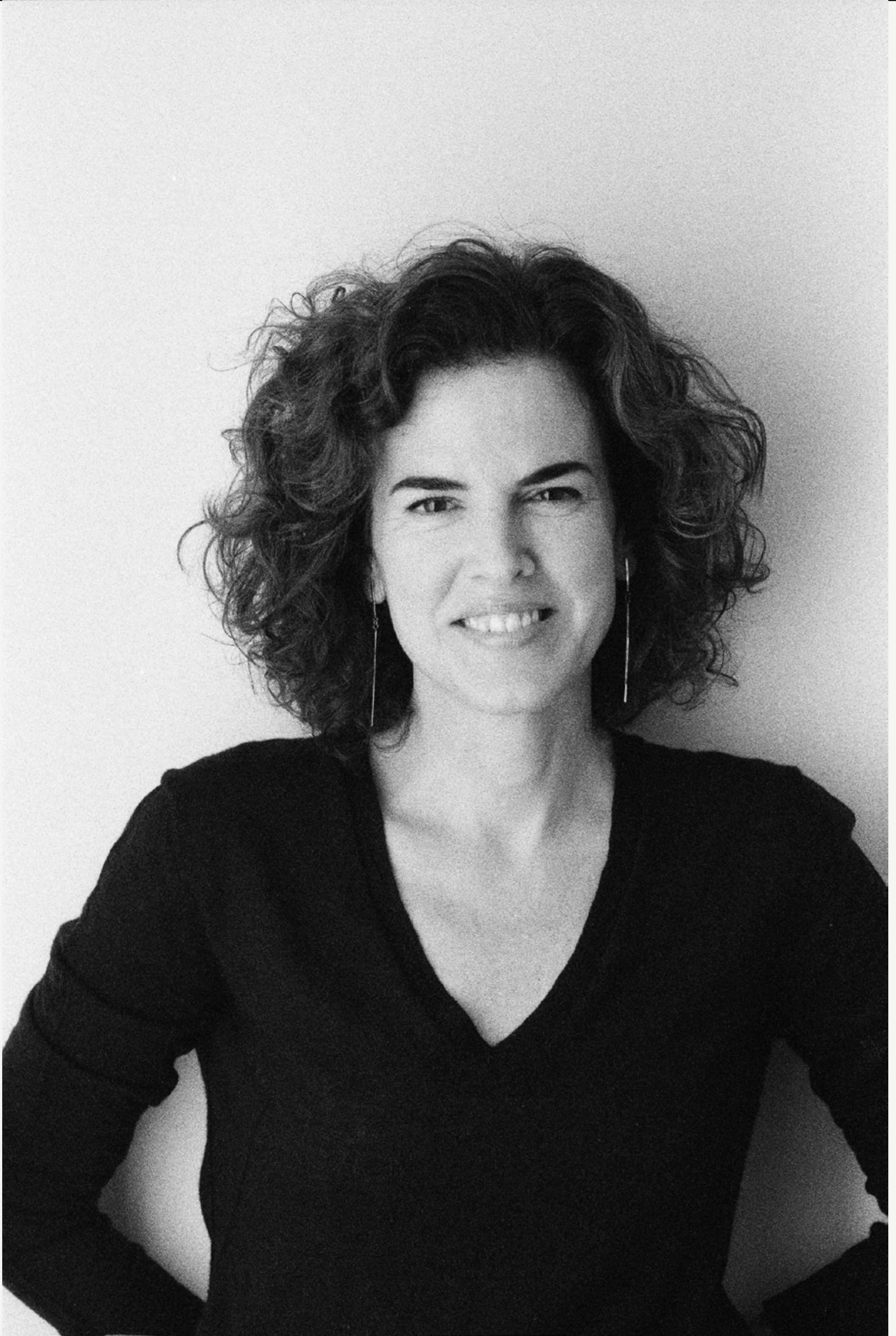


LIGNITO NEGRO
Rubielos de Mora, Teruel
(España) 5054

LIGNITO NEGRO
Rubielos de Mora, Teruel
(España) 5054



HULLA
Puertollano, Ciudad Real
(España) 5065



Teresa Estapé es artista y orfebre. Su práctica investiga cómo metales y minerales concentran historias de valor, ritual y afecto, y cómo esas materias implican infraestructuras extractivas y económicas. Trabaja con una orfebrería de intervención contenida, atención al proceso y utilizando metales de minería responsable Fairmined.

Su obra forma parte de colecciones como MACBA Barcelona, Colección Banco de España, el Museu del Disseny - DHub Barcelona, el Museo del Traje (Madrid), la Colección Ochoa Foster, y se ha presentado en contextos como ARCO-Madrid de la mano de la Galería Chiquita Room, Arts Santa Mònica y el Goethe-Institut (Barcelona), entre otros.



El Museo Geominero (IGME-CSIC) presenta colecciones mineralógicas y paleontológicas mediante un dispositivo clásico de clasificación y vitrina que construye conocimiento científico a partir de ejemplares.

En esta exposición, el museo abre ese dispositivo a una intervención contemporánea para ensayar una mediación crítica: situar los minerales no solo como evidencias geológicas, sino como nodos de cadenas materiales —extracción, circulación y valor— que afectan territorios y cuerpos. Al introducir las obras de Teresa Estapé, el museo habilita un diálogo transescalar entre la escala íntima del portar y la escala planetaria de las materias, incorporando preguntas sobre trazabilidad, reciclaje y responsabilidad en el modo de mirar.

INTIMIDAD TRANSESCALAR
TERESA ESTAPÉ EN EL MUSEO GEOMINERO
Una intervención artística con motivo del Centenario del
Museo Geominero

Del 18 de febrero al 12 de abril, 2026

Museo Geominero (IGME-CSIC), Madrid

Dirección: Calle Ríos Rosas, 23 – 28003 Madrid

Horario: 9 a 14 h. De lunes a domingo y festivos

Teléfono de la sala y solicitud de visitas: 913495759

m.geominero@igme.es

www.igme.es/museo

Entrada gratuita

www.teresaestape.com

Museo Geominero 
Instituto Geológico y Minero de España

