

MAPA HIDROGEOLOGICO DE CASTILLA - LA MANCHA

INSTITUTO GEOLOGICO Y MINERO DE ESPAÑA



LEYENDA

I. FORMACIONES PERMEABLES GENERALMENTE NO CONSOLIDADAS

CUATERNARIO: Aluviales, gravas, arenas y limos

TERCIARIO Y PLEOCUATERNARIO: Arcillas, arenas, arenas arcillosas, areniscas

II. FORMACIONES PERMEABLES POR FISURACIÓN Y KARSTIFICACIÓN

TERCIARIO: Calizas, margocalizas, intercalaciones detriticas

CRETACICO SUPERIOR: Calizas y dolomias

CRETACICO INFERIOR: Calizas con niveles de margas y areniscas

JURASICO SUPERIOR: Calizas y dolomias

JURASICO MEDIO: Dolomias, calizas y calcarenitas

JURASICO INFERIOR: Dolomias, conchas y calizas

III. FORMACIONES IMPERMEABLES O CON ACUIFEROS AISLADOS DE INTERÉS LOCAL

TERCIARIO Y CUATERNARIO: Arcillas, gravas, arenas, margas, locamente niveles de yesos, intercalaciones de lapillas, calizas y coladas volcánicas

CRETACICO, FACIES UTRILLAS Y WEALE: Margas, arcillas, arenas y calizas margosas

CRETACICO-JURASICO: Margas y calizas margosas

JURASICO: Margas, arcillas, intercalaciones calizas

TRIASICO: Conglomerados, areniscas, dolomias, arcillas, margas y arcillas yesíferas

PALEOZOICO: Pizarras, grauwacas y cuarcitas

COMPLEJO IGNEO METAMORFICO: Granitos, granodioritas y gneises

IV. SIMBOLOS GEOLOGICOS

— Contacto entre formaciones

— Cabalgamiento, falla

— Estructura horizontal, inclinada o plegada

— Estructura intensamente plegada y fracturada

V. CAPTACIONES Y OBRAS

— Sondeo representativo. A: Abastecimiento a población. C: Red de control de calidad. P: Red de control piezométrico.

— Acueducto del travesaño Tajo-Segura y canal del Tábata. A: traza túnel del Tábata.

— Canal

— Estación de aforo. A: Capital medio en hm³/año. B: Periodo de medición. C: Área abastecida en hm².

VI. HIDROLOGÍA SUBTERRANEA

— Línea topoclimática con indicación de la cota sobre el nivel del mar (Primavera, 1963)

— Dirección del flujo subterráneo

— Zona con anisotropismo (1963)

— División de aguas subterráneas

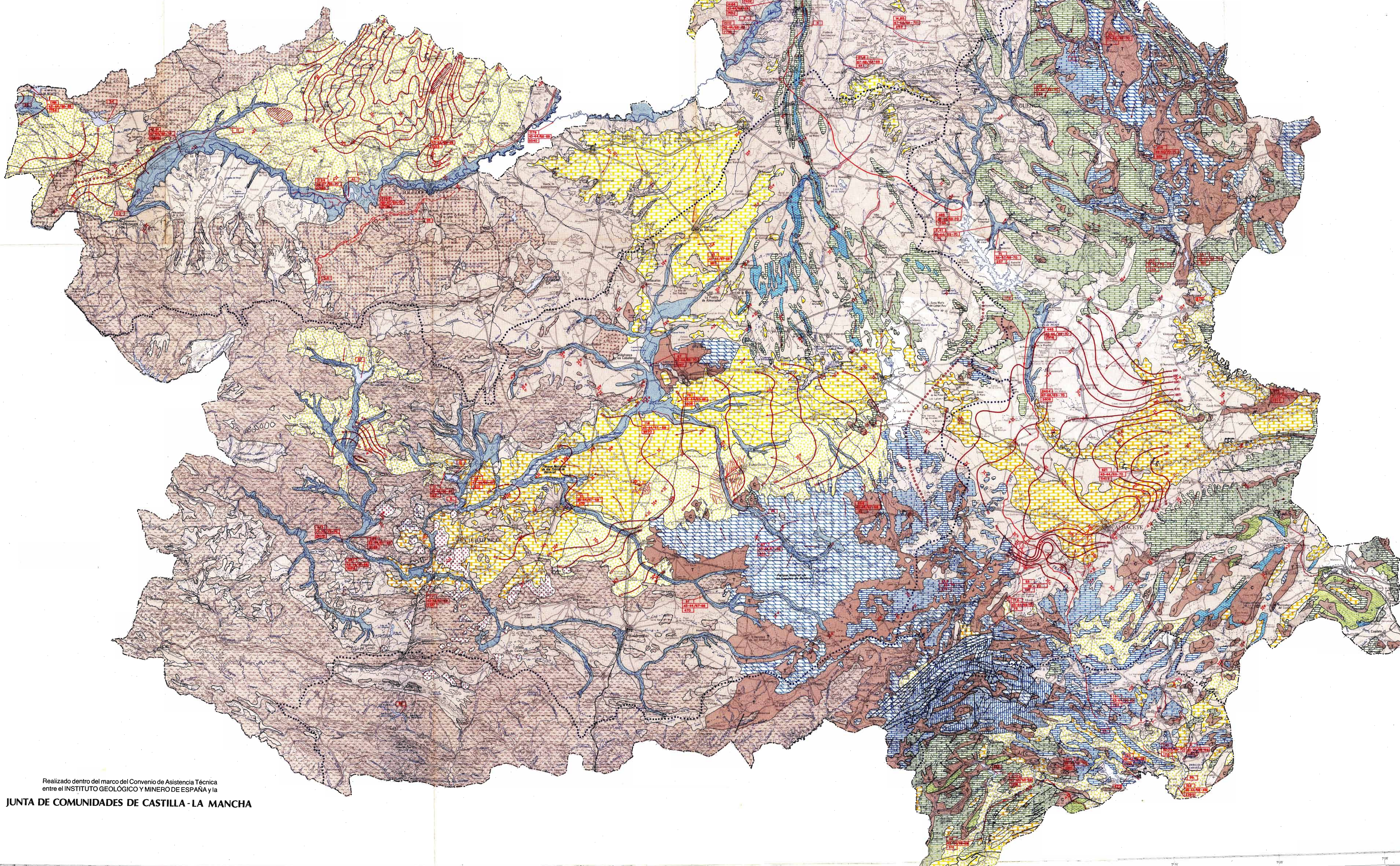
VIII. HIDROLOGÍA SUPERFICIAL

— Capacidad de embalse en hm³

— Manantial. A: Abastecimiento a población. C: Red de control de calidad

— Zona húmeda

— División de grandes cuencas hidrográficas



Realizado dentro del marco del Convenio de Asistencia Técnica entre el INSTITUTO GEOLOGICO Y MINERO DE ESPAÑA y la JUNTA DE COMUNIDADES DE CASTILLA - LA MANCHA

ESCALA 1: 400.000

