

DENOMINACION DE LOS SISTEMAS ACUIFEROS

1.- UNIDAD DEL PREBETICO DE MURCIA

- 1.1.- Sistema Jumilla-Villena
- 1.2.- Sistema Carcbe-Salinas
- 1.3.- Sistema Ascoy-Sopalma
- 1.4.- Sistema Sinclinal de Calasparra
- 1.5.- Sistema de Quibas

2.- UNIDAD DEL CUATERNARIO SEGURA-GUADALENTIN

- 2.1.- Sistema Vega Alta del Segura
- 2.2.- Sistema Vega Media y Baja del Segura
- 2.3.- Sistema Valle del Guadalentín

3.- UNIDAD DEL CAMPO DE CARTAGENA

4.- UNIDAD DEL BETICO DE MURCIA

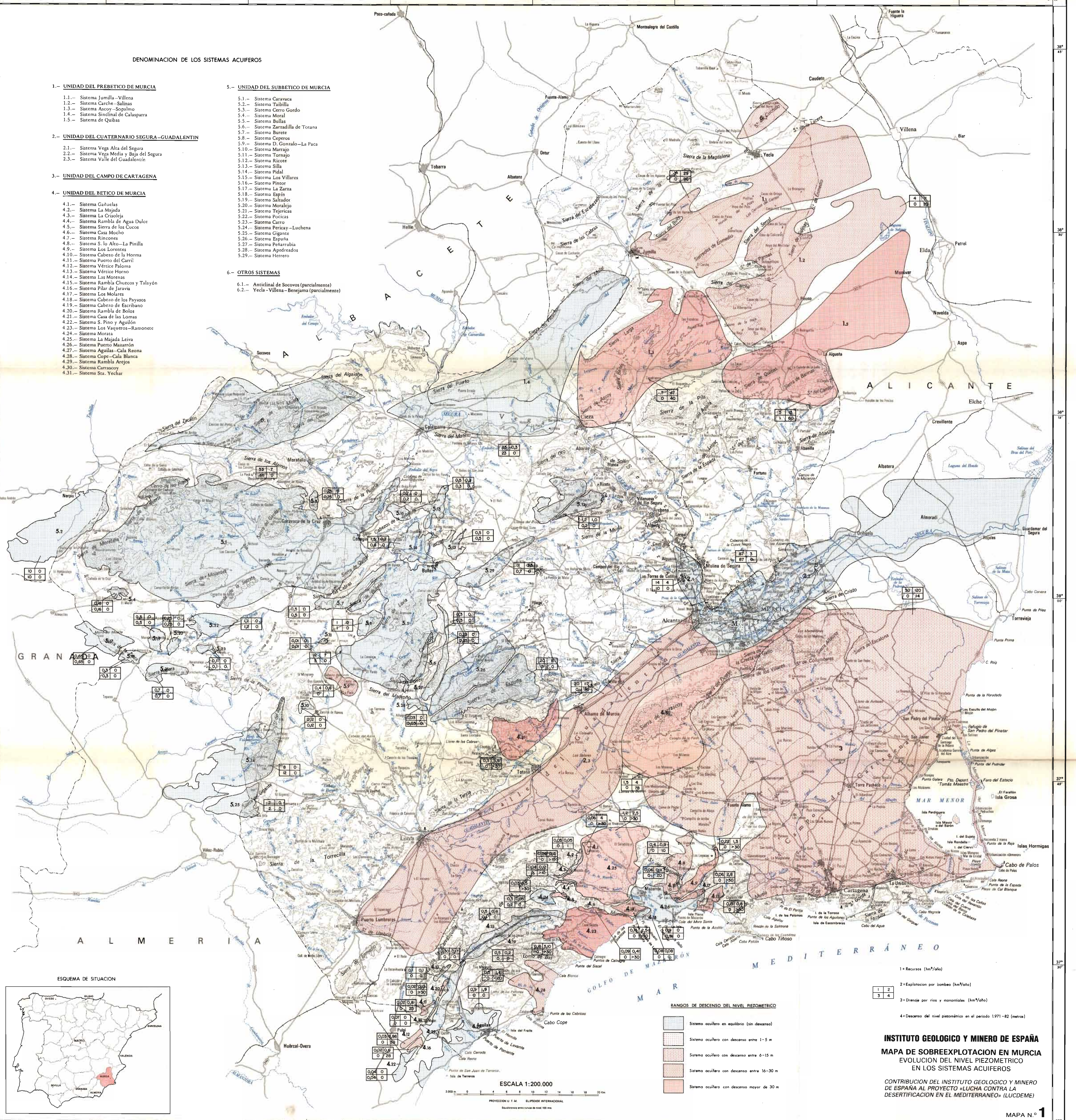
- 4.1.- Sistema Gañuelas
- 4.2.- Sistema La Majada
- 4.3.- Sistema La Criolista
- 4.4.- Sistema Rambla de Agua Dulce
- 4.5.- Sistema Sierra de los Cucos
- 4.6.- Sistema Casa Mocho
- 4.7.- Sistema Rincones
- 4.8.- Sistema S. lo Alto-La Pinilla
- 4.9.- Sistema Los Lorentes
- 4.10.- Sistema Cabezo de la Horma
- 4.11.- Sistema Puerto del Carril
- 4.12.- Sistema Vértice Paloma
- 4.13.- Sistema Vértice Horno
- 4.14.- Sistema Las Morenas
- 4.15.- Sistema Rambla Chuecos y Talayón
- 4.16.- Sistema Pilar de Jaravia
- 4.17.- Sistema Los Molares
- 4.18.- Sistema Cabezo de los Payasos
- 4.19.- Sistema Cabezo de Escribano
- 4.20.- Sistema Rambla de Bolos
- 4.21.- Sistema Casa de las Lomas
- 4.22.- Sistema S. Pino y Aguilón
- 4.23.- Sistema Los Vaqueros-Ramonete
- 4.24.- Sistema Morata
- 4.25.- Sistema La Majada Leiva
- 4.26.- Sistema Puerto Mazarrón
- 4.27.- Sistema Aguilas-Cala Reona
- 4.28.- Sistema Cope-Cala Blanca
- 4.29.- Sistema Rambla Arejos
- 4.30.- Sistema Carrascos
- 4.31.- Sistema Sta. Yechar

5.- UNIDAD DEL SUBBETICO DE MURCIA

- 5.1.- Sistema Caravaca
- 5.2.- Sistema Tabilla
- 5.3.- Sistema Cerro Gordo
- 5.4.- Sistema Moral
- 5.5.- Sistema Bullas
- 5.6.- Sistema Zarradilla de Totana
- 5.7.- Sistema Burete
- 5.8.- Sistema Ceperos
- 5.9.- Sistema D. Gonzalo-La Paca
- 5.10.- Sistema Marrajo
- 5.11.- Sistema Tornajo
- 5.12.- Sistema Ricote
- 5.13.- Sistema Silla
- 5.14.- Sistema Pidal
- 5.15.- Sistema Los Villares
- 5.16.- Sistema Pintor
- 5.17.- Sistema La Zarza
- 5.18.- Sistema Espín
- 5.19.- Sistema Salvador
- 5.20.- Sistema Moralejo
- 5.21.- Sistema Tejericas
- 5.22.- Sistema Pocias
- 5.23.- Sistema Carro
- 5.24.- Sistema Perisay-Luchena
- 5.25.- Sistema Gigante
- 5.26.- Sistema España
- 5.27.- Sistema Peharrubia
- 5.28.- Sistema Apeadros
- 5.29.- Sistema Herrero

6.- OTROS SISTEMAS

- 6.1.- Anticlinal de Socovos (parcialmente)
- 6.2.- Yecla-Villena-Benejama (parcialmente)



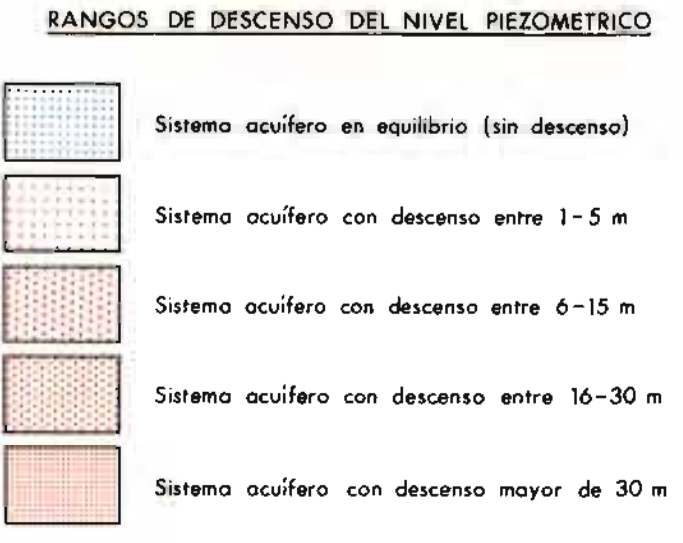
GRAN

ALICANTE

ALMERIA

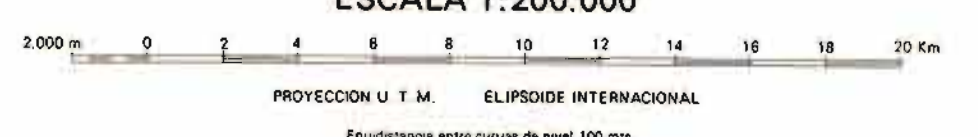
MEDITERRANEO

GOLFO DE MARRÓN



- 1= Recursos (hm³/año)
- 2= Explotación por bombeo (hm³/año)
- 3= Drenaje por ríos y monolitos (hm³/año)
- 4= Descenso del nivel piezométrico en el periodo 1971-82 (metros)

ESCALA 1:200.000



INSTITUTO GEOLOGICO Y MINERO DE ESPAÑA
MAPA DE SOBREEXPLORACION EN MURCIA
 EVOLUCION DEL NIVEL PIEZOMETRICO
 EN LOS SISTEMAS ACUIFEROS

CONTRIBUCION DEL INSTITUTO GEOLOGICO Y MINERO
 DE ESPAÑA AL PROYECTO «LUCHA CONTRA LA
 DESERTIFICACION EN EL MEDITERRANEO» (LUCDEME)