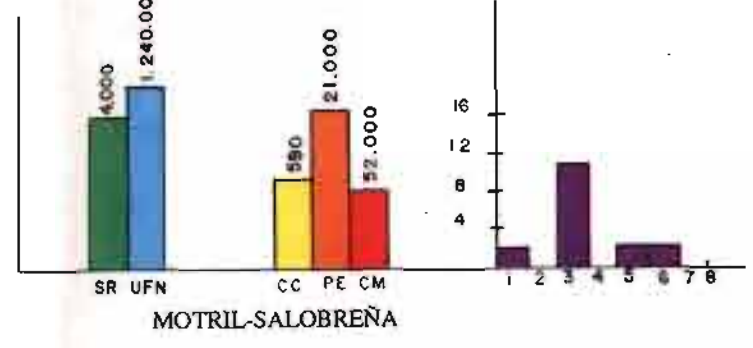
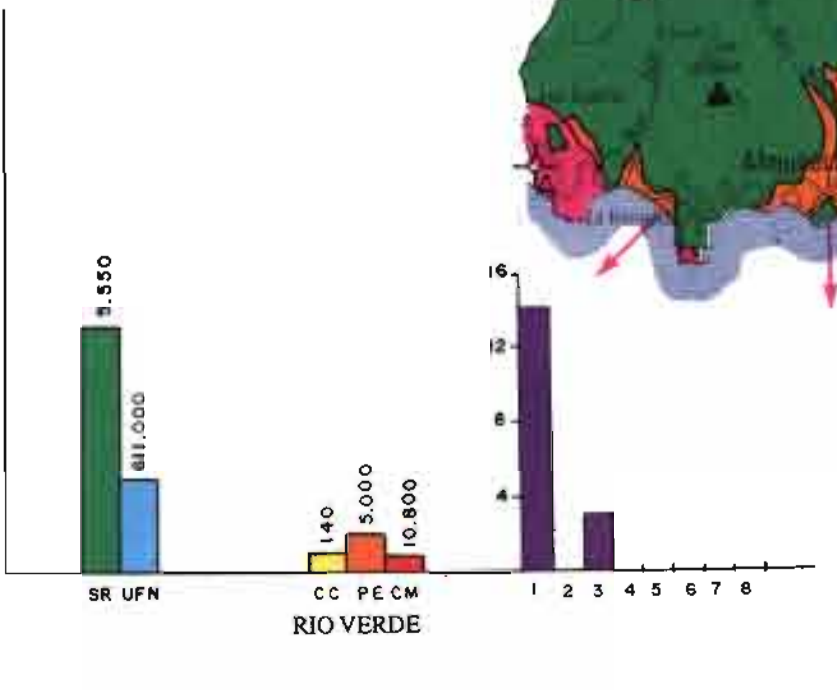
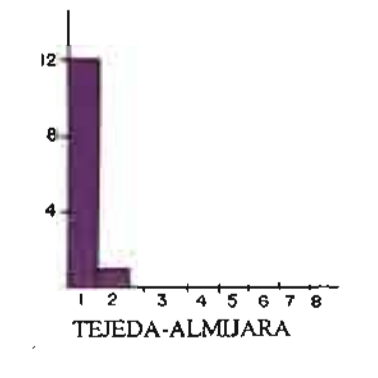
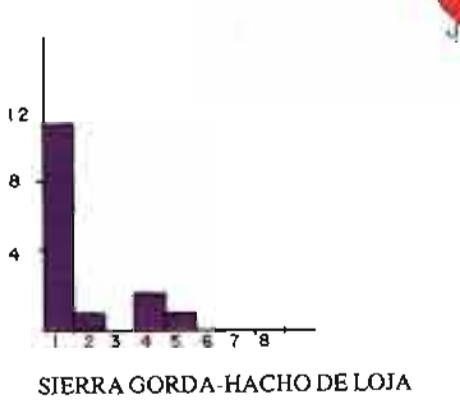
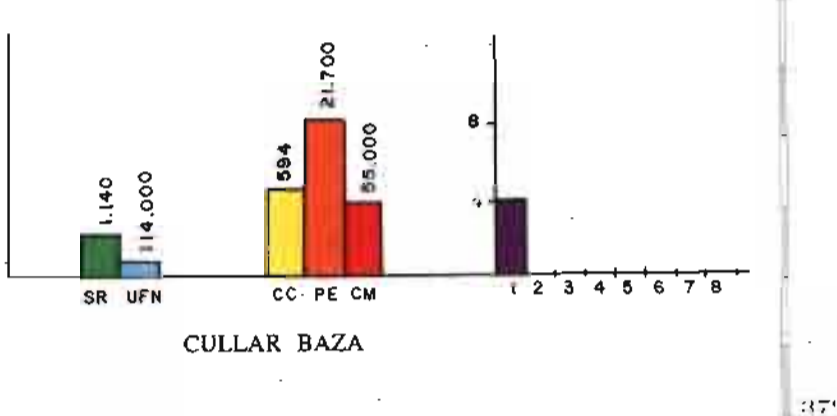
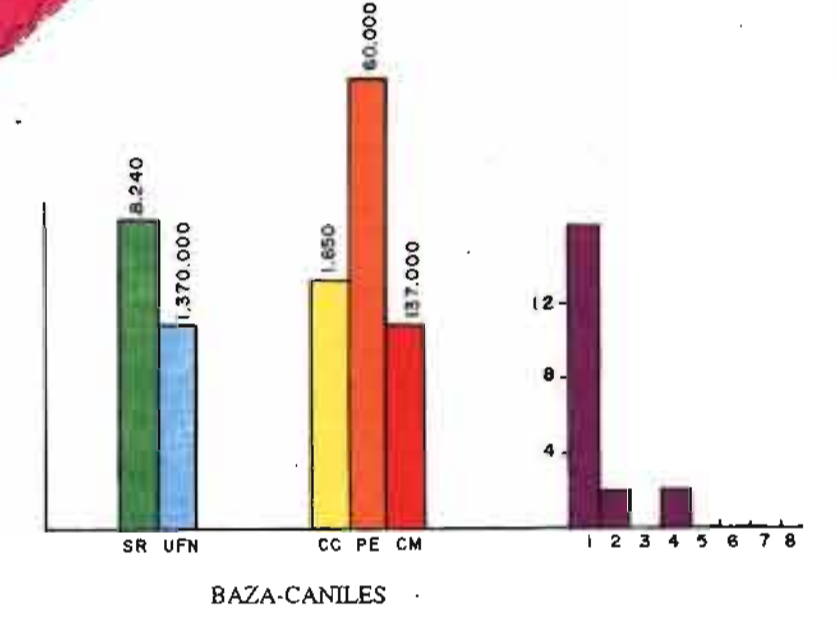
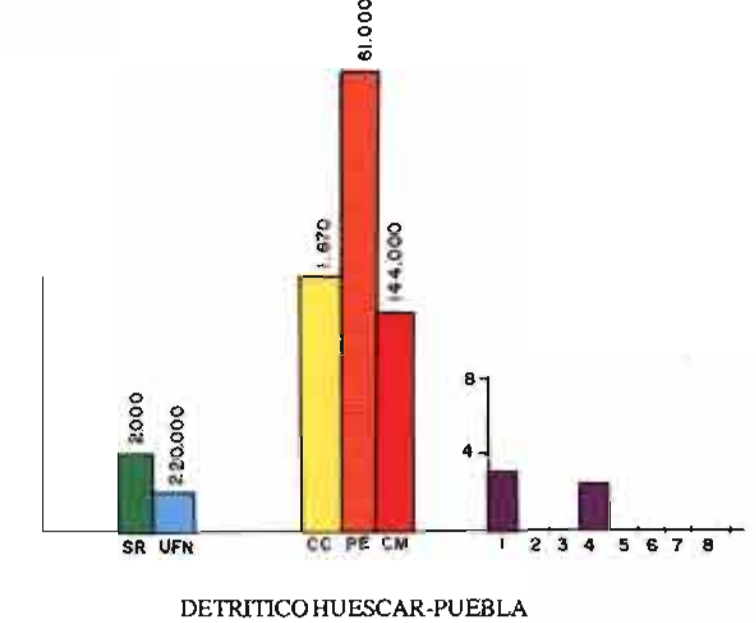
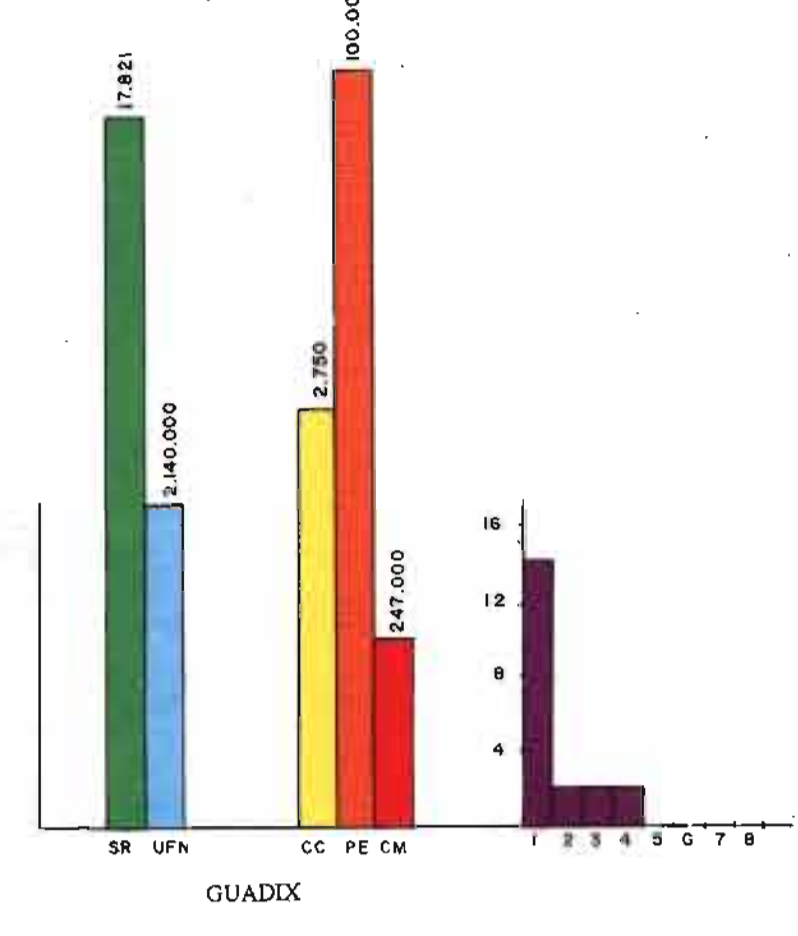
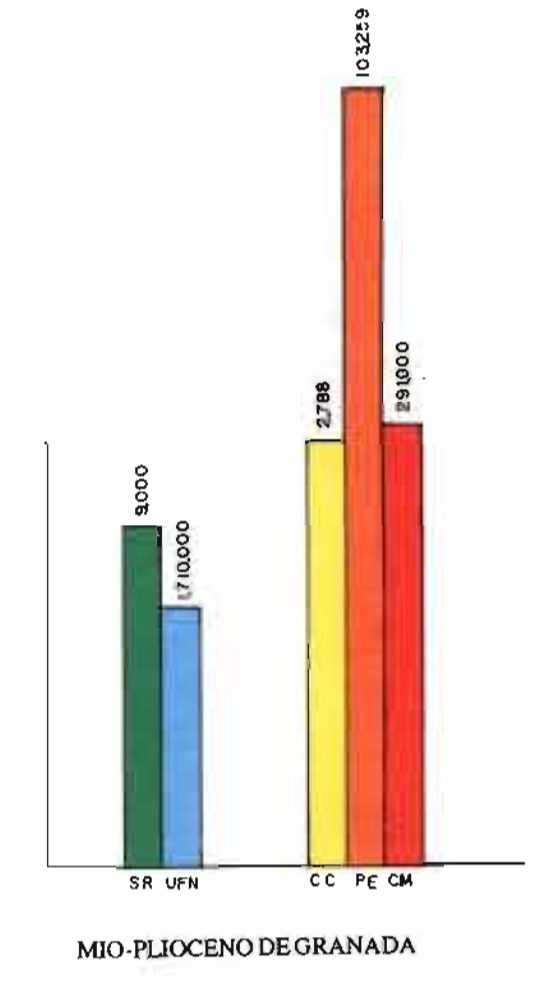
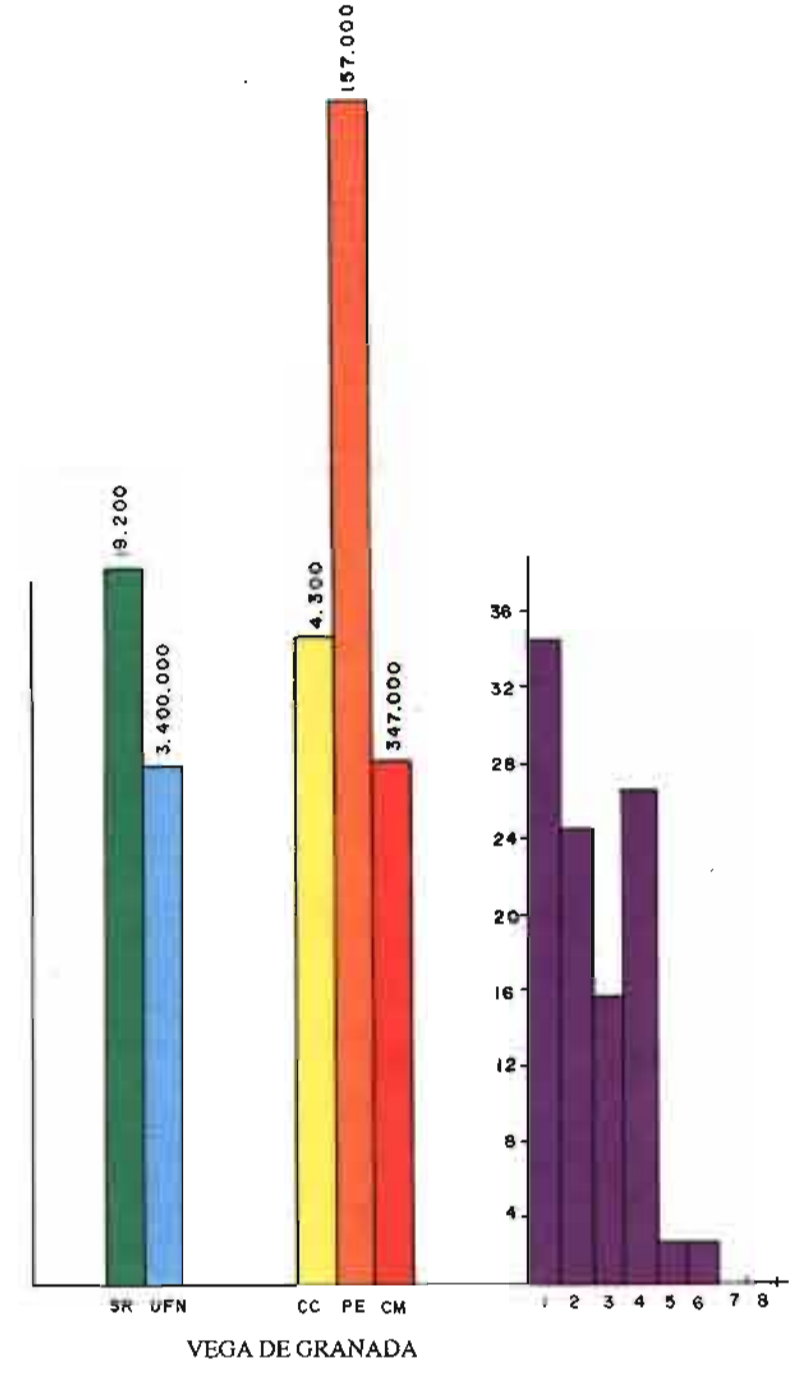
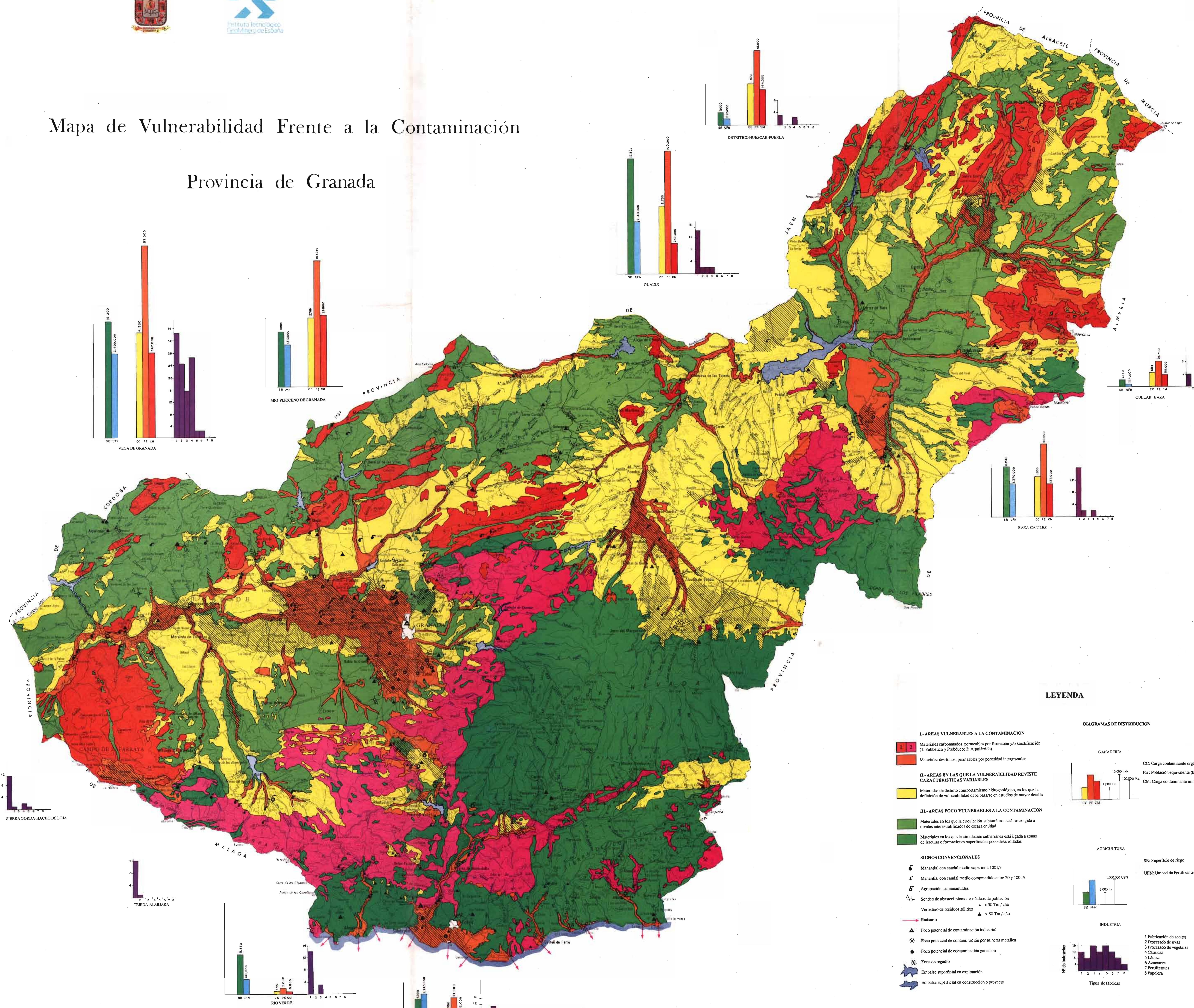




# Mapa de Vulnerabilidad Frente a la Contaminación

## Provincia de Granada



ESCALA 1:200.000

### LEYENDA

- I.- AREAS VULNERABLES A LA CONTAMINACION**
  - Material carbonatado, permeables por fisuración y karstificación (1: Subbético y Prebético; 2: Alpujarrés)
  - Material detrítico, permeables por porosidad intergranular
- II.- AREAS EN LAS QUE LA VULNERABILIDAD REVISTE CARACTERÍSTICAS VARIABLES**
  - Material de distinto comportamiento hidrogeológico, en los que la definición de vulnerabilidad debe basarse en estudios de mayor detalle
- III.- AREAS POCO VULNERABLES A LA CONTAMINACION**
  - Material en los que la circulación subterránea está restringida a niveles interstratificados de poca entidad
  - Material en los que la circulación subterránea está ligada a zonas de fractura o formaciones superficiales poco desarrolladas
- SIGNOS CONVENCIONALES**
  - Manantial con caudal medio superior a 100 l/s
  - Manantial con caudal medio comprendido entre 20 y 100 l/s
  - Agrupación de manantiales
  - Sondos de abastecimiento a núcleos de población < 50 Tm/año
  - Ventadero de residuos sólidos > 50 Tm/año
  - Emisario
  - Foco potencial de contaminación industrial
  - Foco potencial de contaminación por minería metálica
  - Foco potencial de contaminación ganadera
  - Zona de regadío
  - Embalse superficial en explotación
  - Embalse superficial en construcción o proyecto

### DIAGRAMAS DE DISTRIBUCION

