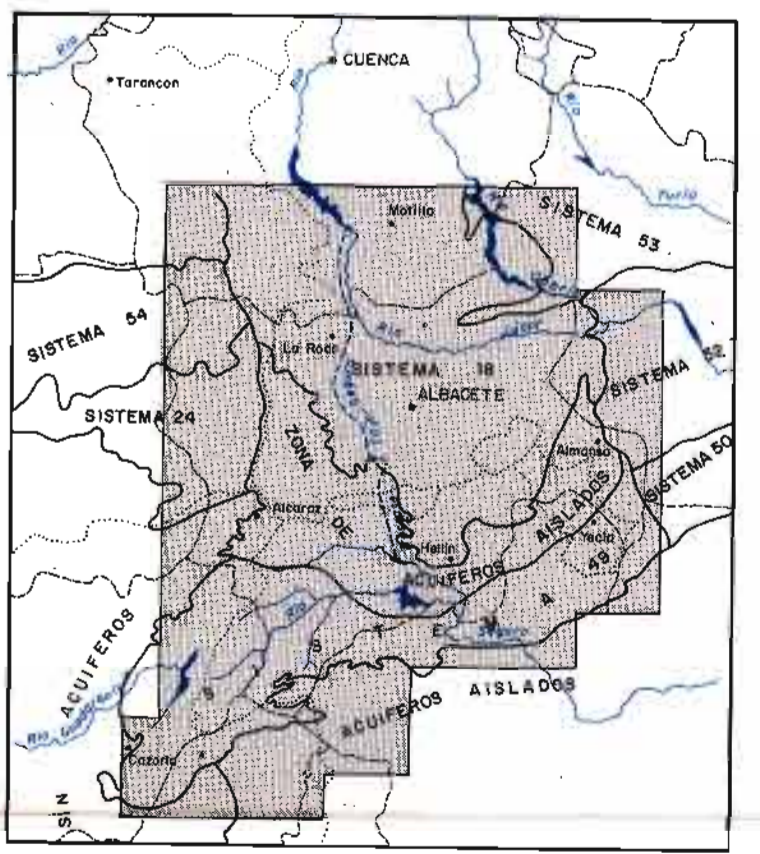


ESQUEMA DE SITUACION



ESQUEMA HIDROGEOLOGICO REGIONAL
SISTEMAS ACUIFEROS DEL AREA ESTUDIADA SEGUN EL PLAN NACIONAL DE INVESTIGACION DE AGUAS SUBTERRANEAS (P.I.A.S.)

LEYENDA

CUATERNARIO	Q	Materiales de relleno margo-arenosos, localmente conglomerados. En el sector Norte puede incluir materiales terciarios similares debidamente diferenciados. (PERMEABILIDAD VARIABLE)
PLIOCENO	Ma	Calizas localmente interconectadas, margosas (PROTENSIS) incluye tambien los subtipos: COPI (PERMEABLE)
MIOCENO	Mu	Calizas y areniscas calcificadas (PERMEABLE)
	Mm	Margas, arenas y limas (PERMEABLE)
	Md	Conglomerados (TOBARRILLAS) (PERMEABLE)
	Mc	Calizas (TOBARRILLAS Y ASCOP) (MUY PERMEABLE)
	Mn	Margas y margocalizas. Localmente niveles calciferos
SENOENSE	C	Dolomitas y calizas (QUESADA-FRANCO-BENEJAMA). En el sector SW (MUY PERMEABLE)
	C4	Margas y margocalizas: (En el extremo meridional)
	C3	Calizas (ECHO BENEJAMA) (MUY PERMEABLE)
	C2-3	Calizas y dolomitas (BENEJAMA) (MUY PERMEABLE)
	C1-2	Dolomitas con niveles margo-arcillosos (QUESADA-FRANCO - muro de BENEJAMA) (PERMEABLE)
	C1	Dolomitas con niveles margo-arcillosos (QUESADA-FRANCO) (PERMEABLE)
	C0-1	Arenas, arcillas, margas y niveles dolomíticos (UTRILLAS-FRANCO) interconectados; en el sector SW (SEMIPERMEABLE)
	C0	Arenas arcillosas margas y niveles calciferos localmente (WEALD-UTRILLAS) (SEMIPERMEABLE)
TURDENSE	G	Calizas con niveles margosas y arenosas (OLIVA-CAUDET) En el sector SW pueden incluir materiales del Muro (CABAÑAS-MARILLA) oficialmente diferenciados. (PERMEABLE)
CENOMANENSE	T4	Calizas y dolomitas (SALLINERA-CABAÑAS-MARILLA) (PERMEABLE)
	T4	Margas, margocalizas y caliza medulosa en la base (LORENTE)
ALBENSE	T3-5	Dolomitas y calizas (CARRETAS-CHORRO); (Aplicación de rasmas que coinciden una sucesión de materiales calizas-dolomitas y arcillosas en alternancia (Sector SW) (SEMIPERMEABLE A MUY PERMEABLE) (PERMEABILIDAD VARIABLE)
APTENSE	T2	Dolomitas y calizas (COLLERA-CHORRO) (MUY PERMEABLE)
BARREMANESE	T1	Arcillas, margas y niveles carbonatados (MADROÑO)
MEDOCHEMANESE	T0	Dolomitas, areniscas y calizas (CARRETAS) (PERMEABLE A MUY PERMEABLE)
PORTLANDESE	T0	Arcillas y esquistos. Localmente niveles calciferos y areniscosos (Sector SW)
KIMMERIDENSE MS	T0	Materiales del sudeste paleozoico indiferenciados
KIMMERIDENSE S		
OXFORDENSE I		
ODDER		
LIAS		
TRIAS		
PALEOZOICO		

SIGNOS GEOLOGICOS

	Contacto normal o discordante
	Contacto tectónico indiferenciado (folios normales, de desgarro y contactos diapíricos)
	Falla inversa
	Cobramiento Subvolcánico

SIGNOS HIDROGEOLOGICOS

	Acuifero con caudal >100 L/s
	Acuifero con caudal <100 y >30 L/s
	Plan con caudal >50 L/s
	Dam con caudal >10 L/s, y capacidad de almacenamiento superior al 100%

Escala gráfica 1:200.000

ESTUDIO HIDROGEOLOGICO
"ALTO JUCAR - ALTO SEGURA"

MAPA HIDROGEOLOGICO
DE SINTESIS