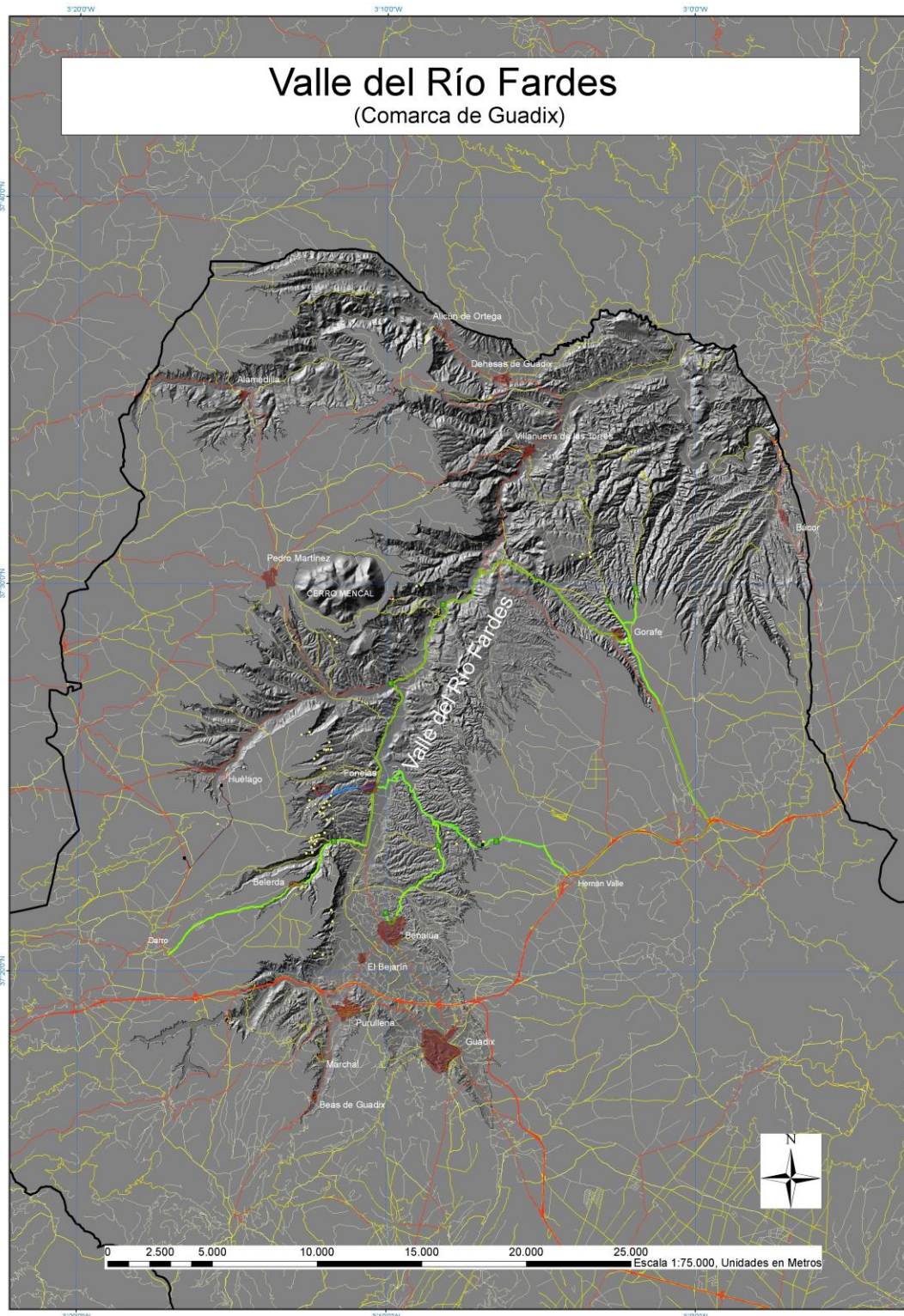




**YACIMIENTOS PALEONTOLÓGICOS Y SITIOS DE
INTERÉS LOCALIZADOS EN LA CUENCA DE GUADIX
ENTRE LOS AÑOS 2002-2007 (PROYECTO GENERAL
DE INVESTIGACIÓN + PROYECTO FONELAS DEL
IGME)
Y 2008 [PROYECTO FONELAS DEL IGME-
INVESTIGACIÓN Y CATÁLOGO DEL PATRIMONIO
GEOLÓGICO (PALEONTOLÓGICO) DE LA CUENCA DE
GUADIX-GEOPARQUE EUROPEO DEL CUATERNARIO]**

Alfonso Arribas Herrera
Guiomar Garrido Álvarez-Coto
Estación Paleontológica "Valle del Río Fardes" (EPVRF)
Museo Geominero
Instituto Geológico y Minero de España
Calle Ríos Rosas, 23. 28003 Madrid
<http://www.igme.es/internet/museo/investigacion/paleontologia/Fonelas/>



Distribución de los yacimientos paleontológicos del Cuaternario (mayoritariamente del **Pleistoceno inferior**) localizados por el Proyecto Fonelas (IGME) en la Cuenca de Guadix (Comarca de Guadix, Valle del Río Fardes), en el ámbito del territorio del Geoparque Europeo del Cuaternario (Fuente EPVRF).



Clave: FP-1 (año descubrimiento: 2000) (excavación, actividad puntual, en 2001; excavación, Proyecto General de Investigación, 2002, 2004, 2007)	Coordenadas: CONFIDENCIAL Propietario: Instituto Geológico y Minero de España (desde diciembre de 2010)
Cronología: Pleistoceno inferior; 2,0 Ma (Magnetoestratigrafía directa y bioestratigrafía; A. Arribas y G. Garrido)	Localidad: Fonelas
Estado: Excelente	Tipo de registro: Yacimiento
Morfosistema: Fluvial anastomosado	Contexto geológico: Llanura de inundación seca (meandro abandonado) ocupada por un cubil de hienas (<i>Pachycrocuta brevirostris</i>)
Litología: Asociación de Facies E (ULIA: unidad de limos con intraclastos arcillosos)	Lista faunística: Lacertidae gen. indet. Anguidae gen. indet. <i>Rhinechis scalaris</i> Viperidae gen. indet. <i>Eurotestudo</i> sp. Aves gen. indet. <i>Miomomys</i> sp. <i>Castillomys</i> sp. gr. <i>C. crusafonti</i> - <i>C. rivas</i> <i>Apodemus</i> cf. <i>atavus</i> <i>Stephanomys</i> sp. <i>Eliomys</i> sp. <i>Prolagus</i> cf. <i>calpensis</i> <i>Oryctolagus</i> sp. Erinaceidae gen. indet. <i>Meles iberica</i> nov. sp. <i>Vulpes alopecoides</i> <i>Canis accitanus</i> nov. sp. <i>Canis etruscus</i> <i>Canis</i> cf. <i>falconeri</i> <i>Lynx issiodorensis valdarnensis</i> <i>Acinonyx pardinensis</i> <i>Megantereon cultridens roderici</i> nov. ssp. <i>Homotherium latidens</i> <i>Hyaena brunnea</i> <i>Pachycrocuta brevirostris</i> <i>Croizetoceros ramosus fonelensis</i> nov. ssp. <i>Metacervoceros rhenanus philisi</i> <i>Eucladoceros</i> sp. "Gazella" sp. aff. <i>G. borbonica</i> <i>Gazellospira torticornis hispanica</i> nov. ssp. <i>Leptobos etruscus</i> (sin. <i>Leptobos furtivus</i>) <i>Praeovibos</i> sp. aff. <i>P. priscus</i> <i>Mitlanotherium</i> sp. aff. <i>M. martini</i> <i>Potamochoerus magnus</i> nov. sp. <i>Capra baetica</i> nov. sp. <i>Equus</i> cf. <i>major</i> <i>Stephanorhinus etruscus</i> <i>Mammuthus meridionalis</i>
Agentes bioestratinómicos: Carnívoros carroñeros (hiénidos) y puercoespines.	
Clave: FP-2 (año descubrimiento: 2002)	Coordenadas: CONFIDENCIAL
Cronología: Plioceno superior; más antiguo de 2,5 Ma (correlación estratigráfica; A. Arribas)	Localidad: Fonelas
Estado: Bueno/Parcialmente erosionado	Tipo de registro: Esporádico
Morfosistema: Fluvial anastomosado	Contexto geológico: Canal de alta energía



Litología: Conglomerados	Lista faunística: <i>Equus</i> sp. Chelonia gen. indet.
Agentes bioestratinómicos: Corrientes de agua	
Clave: FP-3 (año descubrimiento: 2005)	Coordenadas: CONFIDENCIAL
Cronología: Pleistoceno inferior; 2,0 Ma (correlación directa magnetoestratigráfica con FP-1; A. Arribas)	Localidad: Fonelas
Estado: Bueno/Parcialmente erosionado	Tipo de registro: Esporádico
Morfosistema: Fluvial anastomosado	Contexto geológico: Llanura de inundación
Litología: Limos grises	Lista faunística: <i>Canis</i> sp.
Agentes bioestratinómicos: Desconocidos	
Clave: FP-4 (año descubrimiento: 2008)	Coordenadas: CONFIDENCIAL
Cronología: : Pleistoceno inferior; aprox. 2,4-2,1 Ma (correlación estratigráfica; A. Arribas)	Localidad: Fonelas
Estado: Regular	Tipo de registro: Esporádico
Morfosistema: Fluvial anastomosado	Contexto geológico: Llanura de inundación
Litología: Limos grises	Lista faunística: Equidae gen. indet.
Agentes bioestratinómicos: Desconocidos	
Clave: FP-5 (año descubrimiento: 2008)	Coordenadas: CONFIDENCIAL
Cronología: Pleistoceno inferior; aprox. 1,9-1,7 Ma (correlación estratigráfica; A. Arribas)	Localidad: Fonelas
Estado: Pésimo	Tipo de registro: Esporádico
Morfosistema: Fluvial anastomosado	Contexto geológico: Llanura de inundación
Litología: Limos	Lista faunística: Mammalia gen. indet.
Agentes bioestratinómicos: Desconocidos	
Clave: FP-6 (año descubrimiento: 2008)	Coordenadas: CONFIDENCIAL
Cronología: Pleistoceno inferior; aprox. 1,9-1,7 Ma (correlación estratigráfica; A. Arribas)	Localidad: Fonelas
Estado: Regular/Parcialmente erosionado	Tipo de registro: Esporádico
Morfosistema: Fluvial anastomosado	Contexto geológico: Llanura de inundación
Litología: Limos grises	Lista faunística: Mammalia gen. indet.
Agentes bioestratinómicos: Desconocidos	
Clave: FP-7 (año descubrimiento: 2008)	Coordenadas: CONFIDENCIAL
Cronología: Pleistoceno inferior; aprox. 2,1-2,0 Ma (correlación estratigráfica; A. Arribas)	Localidad: Fonelas
Estado: Regular/Parcialmente erosionado	Tipo de registro: Esporádico
Morfosistema: Fluvial anastomosado	Contexto geológico: Llanura de inundación
Litología: Limos grises	Lista faunística: Mammalia gen. indet.
Agentes bioestratinómicos: Desconocidos	
Clave: FP-8 (año descubrimiento: 2008)	Coordenadas: CONFIDENCIAL
Cronología: : Pleistoceno inferior; 2,0 Ma	Localidad: Fonelas



(correlación estratigráfica; A. Arribas)	
Estado: Bueno/Parcialmente erosionado	Tipo de registro: Yacimiento?
Morfosistema: Fluvial anastomosado	Contexto geológico: Llanura de inundación
Litología: Limos grises	Lista faunística: <i>Equus</i> sp. <i>Chelonia</i> gen. indet.
Agentes bioestratinómicos: Desconocidos	
Clave: FBP-SVY-1 (año descubrimiento: 2002)	Coordenadas: CONFIDENCIAL
Cronología: Pleistoceno inferior; 1,9 Ma (correlación magnetoestratigráfica con FSCC-1 y bioestratigrafía; A. Arribas y G. Garrido)	Localidad: Fonelas
Estado: Excelente	Tipo de registro: Esporádico
Morfosistema: Fluvial anastomosado	Contexto geológico: Canal de alta energía
Litología: Microconglomerados	Lista faunística: <i>Metacervoceros rhenanus perolensis</i>
Agentes bioestratinómicos: Carnívoros carroñeros + corrientes de agua	
Clave: FBP-SVY-2 (año descubrimiento: 2003)	Coordenadas: CONFIDENCIAL
Cronología: Pleistoceno inferior; aprox. 1,9-1,7 Ma (correlación estratigráfica; A. Arribas)	Localidad: Fonelas
Estado: Bueno/Parcialmente erosionado	Tipo de registro: Esporádico
Morfosistema: Fluvial anastomosado	Contexto geológico: Llanura de inundación
Litología: Limos grises	Lista faunística: <i>Canis</i> sp. <i>Metacervoceros</i> sp. <i>Equus</i> sp.
Agentes bioestratinómicos: Desconocidos	
Clave: FBP-SVY-3 (año descubrimiento: 2003)	Coordenadas: CONFIDENCIAL
Cronología: Pleistoceno inferior; aprox. 1,7-1,5 Ma (correlación estratigráfica; A. Arribas)	Localidad: Fonelas
Estado: Bueno/Parcialmente erosionado	Tipo de registro: Esporádico
Morfosistema: Palustre	Contexto geológico: Charca desecada
Litología: Margas	Lista faunística: Cervidae gen. indet. <i>Equus</i> sp.
Agentes bioestratinómicos: Desconocidos	
Clave: FBP-SVY-4 (año descubrimiento: 2006)	Coordenadas: CONFIDENCIAL
Cronología: Pleistoceno inferior; aprox. 2,3-2,1 Ma (correlación estratigráfica; A. Arribas)	Localidad: Fonelas
Estado: Bueno/Parcialmente erosionado	Tipo de registro: Esporádico
Morfosistema: Fluvial anastomosado	Contexto geológico: Canal de alta energía
Litología: Conglomerados	Lista faunística: <i>Equus</i> sp.
Agentes bioestratinómicos: Desconocidos	
Clave: FBP-SVY-5 (año descubrimiento: 2006)	Coordenadas: CONFIDENCIAL
Cronología: Pleistoceno inferior; aprox. 2,3-2,1 Ma (correlación estratigráfica; A. Arribas)	Localidad: Fonelas
Estado: Pésimo/Parcialmente erosionado	Tipo de registro: Esporádico



Morfosistema: Fluvial anastomosado	Contexto geológico: Llanura de inundación
Litología: Limos grises	Lista faunística: Equidae gen. indet.
Agentes bioestratinómicos: Desconocidos	
Clave: FBP-SVY-6 (año descubrimiento: 2008)	Coordenadas: CONFIDENCIAL
Cronología: Pleistoceno inferior; aprox. 2,5 Ma (correlación estratigráfica; A. Arribas)	Localidad: Fonelas
Estado: Pésimo/Barranco colapsado	Tipo de registro: Yacimiento
Morfosistema: Fluvial anastomosado	Contexto geológico: Llanura de inundación
Litología: Limos grises cementados	Lista faunística: Bovidae gen. indet. Cervidae gen. indet. Equidae gen. indet.. <i>Stephanorhinus</i> sp.
Agentes bioestratinómicos: Desconocidos	
Clave: FST-1 (año descubrimiento: 2002)	Coordenadas: CONFIDENCIAL
Cronología: Pleistoceno inferior; 2,1 Ma (correlación estratigráfica y bioestratigrafía; A. Arribas y G. Garrido)	Localidad: Fonelas
Estado: Excelente/Riesgo de erosión	Tipo de registro: Yacimiento
Morfosistema: Fluvial anastomosado	Contexto geológico: Llanura de inundación
Litología: Limos y areniscas	Lista faunística: <i>Gazella borbonica</i> <i>Metacervoceros rhenanus</i> ssp. <i>Equus</i> sp. Proboscidea gen. indet.
Agentes bioestratinómicos: Carnívoros carroñeros	
Clave: FST-2 (año descubrimiento: 2002)	Coordenadas: CONFIDENCIAL
Cronología: Pleistoceno inferior; aprox. 2,5-2,2 Ma (correlación estratigráfica; A. Arribas)	Localidad: Fonelas
Estado: Pésimo/Totalmente erosionado	Tipo de registro: Esporádico
Morfosistema: Fluvial anastomosado	Contexto geológico: Canal de baja energía
Litología: Limos	Lista faunística: Chelonia gen. indet.
Agentes bioestratinómicos: Corrientes de agua	
Clave: FST-3 (año descubrimiento: 2008)	Coordenadas: CONFIDENCIAL
Cronología: Pleistoceno inferior; aprox. 2,1 Ma (correlación estratigráfica; A. Arribas)	Localidad: Fonelas
Estado: Pésimo/Totalmente erosionado	Tipo de registro: Esporádico
Morfosistema: Fluvial anastomosado	Contexto geológico: Llanura de inundación
Litología: Limos	Lista faunística: Mammalia gen. indet.
Agentes bioestratinómicos: Desconocidos	
Clave: FBC-1 (año descubrimiento: 2002)	Coordenadas: CONFIDENCIAL
Cronología: Pleistoceno inferior (A. Arribas)	Localidad: Fonelas
Estado: Pésimo	Tipo de registro: Esporádico
Morfosistema: Fluvial anastomosado	Contexto geológico: Canal de baja energía
Litología: Limos	Lista faunística:



	Cervidae gen. indet.
Agentes bioestratinómicos: Desconocidos	
Clave: FBA-1 (año descubrimiento: 2002)	Coordenadas: CONFIDENCIAL
Cronología: Pleistoceno inferior; 2,3-2,1 Ma (correlación estratigráfica; A. Arribas)	Localidad: Fonelas
Estado: Bueno/Parcialmente erosionado	Tipo de registro: Yacimiento
Morfosistema: Fluvial anastomosado	Contexto geológico: Canal de alta energía
Litología: Conglomerados	Lista faunística: Chelonia gen. indet. <i>Gazella borbonica</i> <i>Equus</i> sp.
Clave: FBA-2 (año descubrimiento: 2003)	Coordenadas: CONFIDENCIAL
Cronología: Pleistoceno inferior; aprox. 2,1-2,0 Ma (correlación estratigráfica; A. Arribas)	Localidad: Fonelas
Estado: Regular/Parcialmente erosionado	Tipo de registro: Esporádico
Morfosistema: Fluvial anastomosado	Contexto geológico: Llanura de inundación
Litología: Limos grises	Lista faunística: <i>Metacervoceros</i> sp. <i>Leptobos</i> sp.
Agentes bioestratinómicos: Desconocidos	
Clave: FBA-3 (año descubrimiento: 2003)	Coordenadas: CONFIDENCIAL
Cronología: Pleistoceno inferior; 2,3-2,1 Ma (correlación estratigráfica; A. Arribas)	Localidad: Fonelas
Estado: Pésimo	Tipo de registro: Esporádico
Morfosistema: Fluvial anastomosado	Contexto geológico: Canal de alta energía
Litología: Conglomerados	Lista faunística: <i>Artiodactyla</i> gen. indet.
Agentes bioestratinómicos: Corrientes de agua	
Clave: FBA-4 (año descubrimiento: 2003)	Coordenadas: CONFIDENCIAL
Cronología: Pleistoceno inferior; aprox. 2,0 Ma (correlación estratigráfica; A. Arribas)	Localidad: Fonelas
Estado: Regular	Tipo de registro: Esporádico
Morfosistema: Fluvial anastomosado	Contexto geológico: Canal de alta energía
Litología: Conglomerados	Lista faunística: Chelonia gen. indet. <i>Gazellospira</i> sp. <i>Equus</i> sp.
Agentes bioestratinómicos: Corrientes de agua	
Clave: FSCC-1 (año descubrimiento: 2003)	Coordenadas: CONFIDENCIAL
Cronología: Pleistoceno inferior; 2,0 M.a (magnetoestratigrafía directa y bioestratigrafía, ligeramente más moderno que FP-1; A. Arribas y G. Garrido)	Localidad: Fonelas
Estado: Bueno/Parcialmente erosionado	Tipo de registro: Yacimiento
Morfosistema: Fluvial anastomosado	Contexto geológico: Llanura de inundación
Litología: Limos grises cementados	Lista faunística: Anura gen. indet. Aves gen. indet. <i>Oryctolagus</i> sp. cf. <i>O. lacosti</i>



	<p><i>Canis etruscus</i> <i>Lynx</i> sp. aff. <i>L. issiodorensis</i> <i>Megantereon cultridens</i> ssp. <i>Hyaena brunnea</i> <i>Pachycrocuta brevirostris</i> <i>Metacervoceros rhenanus philisi</i> <i>Gazellospira torticornis</i> ssp. <i>Leptobos etruscus</i> <i>Praeovibos</i> sp. <i>Equus</i> sp. cf. <i>E. altidens</i> <i>Equus</i> sp. cf. <i>E. major</i> <i>Mammuthus meridionalis</i></p>
Agentes bioestratinómicos: Carnívoros carroñeros	
Clave: FSCC-2 (año descubrimiento: 2003)	Coordenadas: CONFIDENCIAL
Cronología: Pleistoceno inferior; 2.5-2,4 M.a (magnetoestratigrafía directa; A. Arribas)	Localidad: Fonelas
Estado: Excelente/Riesgo de erosión	Tipo de registro: Yacimiento
Morfosistema: Fluvial anastomosado	Contexto geológico: Canal de baja energía + Llanura de inundación
Litología: Microconglomerados con arenas + Arcillas grises	Lista faunística: <i>Chelonia</i> gen. indet. <i>Gazella borbonica</i> <i>Equus</i> sp. Proboscidea gen. indet.
Agentes bioestratinómicos: Corrientes de agua	
Clave: FSCC-3 (año descubrimiento: 2006)	Coordenadas: CONFIDENCIAL
Cronología: Pleistoceno inferior; 2.5-2,4 M.a (magnetoestratigrafía directa, ligeramente más antiguo que FSCC-2, y bioestratigrafía; A. Arribas y G. Garrido)	Localidad: Fonelas
Estado: Excelente/Riesgo de erosión	Tipo de registro: Yacimiento
Morfosistema: Fluvial anastomosado	Contexto geológico: Canal de alta energía
Litología: Conglomerados con arenas	Lista faunística: <i>Anancus</i> sp. (posiblemente una nueva especie)
Agentes bioestratinómicos: Corrientes de agua	
Clave: FPB-1 (año descubrimiento: 2003)	Coordenadas: CONFIDENCIAL
Cronología: Pleistoceno inferior; aprox. 2,1-2,0 Ma (correlación estratigráfica; A. Arribas)	Localidad: Fonelas
Estado: Bueno/Parcialmente erosionado	Tipo de registro: Esporádico
Morfosistema: Fluvial anastomosado	Contexto geológico: Llanura de inundación
Litología: Limos grises	Lista faunística: <i>Chelonia</i> gen. indet. <i>Cervidae</i> gen. indet.
Agentes bioestratinómicos: Desconocidos	
Clave: FPB-2 (año descubrimiento: 2003)	Coordenadas: CONFIDENCIAL
Cronología: Pleistoceno inferior; aprox. 2,1-2,0 Ma (correlación estratigráfica; A. Arribas)	Localidad: Fonelas
Estado: Excelente	Tipo de registro: Esporádico
Morfosistema: Fluvial anastomosado	Contexto geológico: Llanura de inundación
Litología: Limos grises en contacto con arcillas negras	Lista faunística: <i>Equus</i> cf. <i>major</i>



Agentes bioestratinómicos: Desconocidos	
Clave: FPB-3 (año descubrimiento: 2003)	Coordenadas: CONFIDENCIAL
Cronología: Pleistoceno inferior; aprox. 2,3-2,1 Ma (correlación estratigráfica; A. Arribas)	Localidad: Fonelas
Estado: Bueno/Parcialmente erosionado	Tipo de registro: Esporádico
Morfosistema: Palustre	Contexto geológico: Orla palustre en facies centrales
Litología: Micritas nodulosas	Lista faunística: <i>Equus cf. altidens</i>
Agentes bioestratinómicos: Desconocidos	
Clave: FPB-4 (año descubrimiento: 2003)	Coordenadas: CONFIDENCIAL
Cronología: Pleistoceno inferior; 2,2-2,1 Ma (correlación estratigráfica y bioestratigrafía; A. Arribas y G. Garrido)	Localidad: Fonelas
Estado: Excelente	Tipo de registro: Yacimiento
Morfosistema: Fluvial anastomosado	Contexto geológico: Llanura de inundación
Litología: Limos grises cementados	Lista faunística: <i>Canidae gen. indet.</i> <i>Chasmaporthetes lunensis</i> <i>Gazellospira sp.</i> <i>Eucladoceros sp.</i> <i>Leptobos sp.</i> <i>Equus sp.</i>
Agentes bioestratinómicos: Corrientes de agua + actividad de carnívoros carroñeros (abundan los coprolitos)	
Clave: FPB-5 (año descubrimiento: 2003)	Coordenadas: CONFIDENCIAL
Cronología: Pleistoceno inferior; aprox. 2,5-2,4 Ma (correlación estratigráfica; A. Arribas)	Localidad: Fonelas
Estado: Excelente	Tipo de registro: Esporádico
Morfosistema: Fluvial anastomosado	Contexto geológico: Llanura de inundación
Litología: Arcillas grises	Lista faunística: <i>Chelonia gen. indet.</i> <i>Equus sp.</i>
Agentes bioestratinómicos: Desconocidos	
Clave: FPB-6 (año descubrimiento: 2005)	Coordenadas: CONFIDENCIAL
Cronología: Pleistoceno inferior; aprox. 2,1-2,0 Ma (correlación estratigráfica; A. Arribas)	Localidad: Fonelas
Estado: Regular	Tipo de registro: Esporádico
Morfosistema: Fluvial anastomosado	Contexto geológico: Llanura de inundación
Litología: Limos grises	Lista faunística: <i>Cervidae gen. indet.</i>
Agentes bioestratinómicos: Desconocidos	
Clave: FPB-7 (año descubrimiento: 2005)	Coordenadas: CONFIDENCIAL
Cronología: Pleistoceno inferior; aprox. 2,1-2,0 Ma (correlación estratigráfica; A. Arribas)	Localidad: Fonelas
Estado: Regular	Tipo de registro: Esporádico
Morfosistema: Fluvial anastomosado	Contexto geológico: Canal de alta energía
Litología: Microconglomerados	Lista faunística:



	Elephantidae gen. indet.
Agentes bioestratinómicos: Desconocidos	
Clave: FPB-8 (año descubrimiento: 2005)	Coordenadas: CONFIDENCIAL
Cronología: Pleistoceno inferior; aprox. 2,1-2,0 Ma (correlación estratigráfica; A. Arribas)	Localidad: Fonelas
Estado: Regular	Tipo de registro: Esporádico
Morfosistema: Palustre	Contexto geológico: Orla palustre en facies centrales
Litología: Calizas micríticas	Lista faunística: <i>Equus</i> sp.
Agentes bioestratinómicos: Desconocidos	
Clave: FPB-9 (año descubrimiento: 2005)	Coordenadas: CONFIDENCIAL
Cronología: Pleistoceno inferior; aprox. 2,1-2,0 Ma (correlación estratigráfica; A. Arribas)	Localidad: Fonelas
Estado: Regular	Tipo de registro: Esporádico
Morfosistema: Fluvial anastomosado	Contexto geológico: Canal de alta energía
Litología: Microconglomerados	Lista faunística: Cervidae gen. indet.
Agentes bioestratinómicos: Desconocidos	
Clave: FPB-10 (año descubrimiento: 2005)	Coordenadas: CONFIDENCIAL
Cronología: Pleistoceno inferior; aprox. 2,1-2,0 Ma (correlación estratigráfica; A. Arribas)	Localidad: Belerda (Guadix)
Estado: Regular	Tipo de registro: Esporádico
Morfosistema: Fluvial anastomosado	Contexto geológico: Llanura de inundación
Litología: Arcillas grises con yesos	Lista faunística: <i>Equus</i> sp.
Agentes bioestratinómicos: Desconocidos	
Clave: FPB-11 (año descubrimiento: 2005)	Coordenadas: CONFIDENCIAL
Cronología: Pleistoceno inferior; aprox. 2,0 Ma (correlación estratigráfica; A. Arribas)	Localidad: Fonelas
Estado: Regular	Tipo de registro: Yacimiento?
Morfosistema: Fluvial anastomosado	Contexto geológico: Llanura de inundación
Litología: Limos grises cementados	Lista faunística: Hyaenidae gen. indet. <i>Equus</i> sp.
Agentes bioestratinómicos: Desconocidos	
Clave: FPB-12 (año descubrimiento: 2005)	Coordenadas: CONFIDENCIAL
Cronología: Pleistoceno inferior; aprox. 2,0 Ma (correlación estratigráfica; A. Arribas)	Localidad: Fonelas
Estado: Regular	Tipo de registro: Esporádico
Morfosistema: Fluvial anastomosado	Contexto geológico: Llanura de inundación
Litología: Limos grises muy cementados	Lista faunística: <i>Equus</i> sp.
Agentes bioestratinómicos: Desconocidos	
Clave: FPB-13 (año descubrimiento: 2005)	Coordenadas: CONFIDENCIAL
Cronología: Pleistoceno inferior; aprox. 2,0 Ma (correlación estratigráfica; A. Arribas)	Localidad: Belerda (Guadix)



Estado: Regular	Tipo de registro: Esporádico
Morfosistema: Fluvial anastomosado	Contexto geológico: Llanura de inundación
Litología: Limos grises	Lista faunística: <i>Equus</i> sp.
Agentes bioestratinómicos: Desconocidos	
Clave: FPB-14 (año descubrimiento: 2005)	Coordenadas: CONFIDENCIAL
Cronología: Pleistoceno inferior; aprox. 2,0 Ma (correlación estratigráfica; A. Arribas)	Localidad: Belerda (Guadix)
Estado: Regular	Tipo de registro: Esporádico
Morfosistema: Palustre	Contexto geológico: Orla palustre en facies centrales
Litología: Micrita	Lista faunística: <i>Equus</i> sp.
Agentes bioestratinómicos: Desconocidos	
Clave: FPB-15 (año descubrimiento: 2005)	Coordenadas: CONFIDENCIAL
Cronología: Pleistoceno inferior; aprox. 2,0 Ma (correlación estratigráfica; A. Arribas)	Localidad: Belerda (Guadix)
Estado: Regular	Tipo de registro: Esporádico
Morfosistema: Fluvial anastomosado	Contexto geológico: Canal del alta energía
Litología: Microconglomerados	Lista faunística: Cervidae gen. indet. <i>Vulpes</i> sp.
Agentes bioestratinómicos: Desconocidos	
Clave: FPB-16 (año descubrimiento: 2005)	Coordenadas: CONFIDENCIAL
Cronología: Pleistoceno inferior; aprox. 2,0 Ma (correlación estratigráfica; A. Arribas)	Localidad: Belerda (Guadix)
Estado: Regular	Tipo de registro: Esporádico
Morfosistema: Fluvial anastomosado	Contexto geológico: Llanura de inundación
Litología: Limos grises	Lista faunística: <i>Eurotestudo</i> sp.
Agentes bioestratinómicos: Desconocidos	
Clave: FPPB-1 (año descubrimiento: 2003)	Coordenadas: CONFIDENCIAL
Cronología: : Pleistoceno inferior; aprox. 2,3-2,1 Ma (correlación estratigráfica; A. Arribas)	Localidad: Fonelas
Estado: Regular/parcialmente erosionado	Tipo de registro: Esporádico
Morfosistema: Fluvial anastomosado	Contexto geológico: Llanura de inundación
Litología: Limos grises	Lista faunística: Chelonia gen. indet. <i>Equus</i> sp.
Agentes bioestratinómicos: Desconocidos	
Clave: F-AN-1 (año descubrimiento: 2003)	Coordenadas: CONFIDENCIAL
Cronología: : Pleistoceno inferior; aprox. 2,5-2,4 Ma (correlación estratigráfica; A. Arribas)	Localidad: Fonelas
Estado: Bueno/parcialmente erosionado	Tipo de registro: Esporádico
Morfosistema: Fluvial anastomosado	Contexto geológico: Llanura de inundación
Litología: Limos y arcillas	Lista faunística: Chelonia gen. indet.



	<i>Anancus arvernensis</i>
Agentes bioestratinómicos: Desconocidos	
Clave: M-1 (año descubrimiento: 2005)	Coordenadas: CONFIDENCIAL
Cronología: Pleistoceno inferior; aprox. 2,3-2,1 Ma (correlación estratigráfica; A. Arribas)	Localidad: Pedro Martínez
Estado: Bueno	Tipo de registro: Esporádico
Morfosistema: Abanico aluvial	Contexto geológico: Canal
Litología: Conglomerados y arcillas naranjas	Lista faunística/Interés: Sílex
Agentes bioestratinómicos: Desconocidos	
Clave: M-2 (año descubrimiento: 2005)	Coordenadas: CONFIDENCIAL
Cronología: Pleistoceno inferior; aprox. 2,4-2,3 Ma (correlación estratigráfica; A. Arribas)	Localidad: Pedro Martínez
Estado: Bueno	Tipo de registro: Esporádico
Morfosistema: Abanico aluvial	Contexto geológico: Canal de alta energía
Litología: Conglomerados y arcillas naranjas	Lista faunística/Interés: Sílex
Agentes bioestratinómicos: Corrientes de agua	
Clave: M-3 (año descubrimiento: 2005)	Coordenadas: CONFIDENCIAL
Cronología: Pleistoceno inferior; aprox. 1,7-1,5 Ma (correlación estratigráfica; A. Arribas)	Localidad: Villanueva de las Torres
Estado: Bueno	Tipo de registro: Esporádico
Morfosistema: Fluvial anastomosado	Contexto geológico: Canal de baja energía
Litología: Arenas negras	Lista faunística: <i>Equus</i> sp.
Agentes bioestratinómicos: Desconocidos	
Clave: M-4 (año descubrimiento: 2005)	Coordenadas: CONFIDENCIAL
Cronología: Pleistoceno inferior; aprox. 1,7-1,5 Ma (correlación estratigráfica; A. Arribas)	Localidad: Villanueva de las Torres
Estado: Bueno	Tipo de registro: Esporádico
Morfosistema: Fluvial anastomosado	Contexto geológico: Llanura de inundación
Litología: Limos y arcillas grises	Lista faunística: <i>Capra</i> sp.
Agentes bioestratinómicos: Desconocidos	
Clave: M-5 (año descubrimiento: 2005)	Coordenadas: CONFIDENCIAL
Cronología: Pleistoceno inferior; aprox. 1,7-1,5 Ma (correlación estratigráfica; A. Arribas)	Localidad: Villanueva de las Torres
Estado: Excelente	Tipo de registro: Esporádico
Morfosistema: Fluvial anastomosado	Contexto geológico: Canal de alta energía
Litología: Conglomerados naranjas	Lista faunística: <i>Equus</i> sp.
Agentes bioestratinómicos: Desconocidos	
Clave: M-6 (año descubrimiento: 2006)	Coordenadas: CONFIDENCIAL
Cronología: Pleistoceno inferior; aprox. 1,9-1,7 Ma (correlación estratigráfica; A. Arribas)	Localidad: Villanueva de las Torres
Estado: Regular	Tipo de registro: Yacimiento



Morfosistema: Palustre	Contexto geológico: Orla palustre en facies marginales y centrales
Litología: Micritas y lutitas reductoras	Lista faunística: <i>Equus</i> sp. Potencial registro de micromamíferos
Agentes bioestratinómicos: Desconocidos	
Clave: M-8 (año descubrimiento: 2006)	Coordenadas: CONFIDENCIAL
Cronología: Pleistoceno inferior; aprox. 1,7-1,5 Ma (correlación estratigráfica; A. Arribas)	Localidad: Villanueva de las Torres
Estado: Excelente	Tipo de registro: Esporádico
Morfosistema: Lacustre	Contexto geológico: Margen lacustre
Litología: Muro de unidad micrítica (similar a Venta Micena)	Lista faunística: <i>Equus</i> sp.
Agentes bioestratinómicos: Desconocidos	
Clave: M-9 (año descubrimiento: 2006) (excavación, actividad puntual, en 2009)	Coordenadas: CONFIDENCIAL
Cronología: Pleistoceno inferior; aprox. 1,7-1,5 Ma (magnetoestratigrafía directa y bioestratigrafía; G. Garrido, A. Arribas y J. A. García)	Localidad: Villanueva de las Torres
Estado: Excelente	Tipo de registro: Yacimiento (multicapas)
Morfosistema: Fluvio-Palustre	Contexto geológico: Margen de pantano con desecaciones esporádicas
Litología: materiales detríticos finos (en función de la unidad fosilífera)	Lista faunística: <i>Chelonia</i> gen. indet. <i>Talpidae</i> gen. indet. <i>Microtinae</i> gen. indet. <i>Pannonictis nestii</i> <i>Canis etruscus</i> <i>Ursus</i> sp. <i>Pachycrocuta brevirostris</i> <i>Capra</i> sp. Cf. <i>Gazellospira</i> sp. <i>Bovidae</i> gen. indet. <i>Leptobos etruscus</i> <i>Megacerini</i> gen. indet. <i>Hippopotamus</i> sp. <i>Equus</i> cf. <i>granatensis</i> <i>Stephanorhinus etruscus</i> <i>Mammuthus meridionalis</i>
Agentes bioestratinómicos: Desconocidos	
Clave: F-BCB-1 (año descubrimiento: 2005)	Coordenadas: CONFIDENCIAL
Cronología: Plioceno superior; algo más antiguo de 2,5 Ma (correlación estratigráfica; A. Arribas)	Localidad: Guadix
Estado: Regular	Tipo de registro: Esporádico
Morfosistema: Fluvial anastomosado	Contexto geológico: Llanura de inundación
Litología: Limos grises	Lista faunística: <i>Chelonia</i> gen. indet.
Agentes bioestratinómicos: Desconocidos	
Clave: FBPO-1 (año descubrimiento: 2005)	Coordenadas: CONFIDENCIAL
Cronología: Pleistoceno inferior; aprox. 2,1-2,0 Ma (correlación estratigráfica; A. Arribas)	Localidad: Fonelas



Estado: Pésimo	Tipo de registro: Esporádico
Morfosistema: Fluvial anastomosado	Contexto geológico: Llanura de inundación
Litología: Limoss grises	Lista faunística: Mammalia gen. indet.
Agentes bioestratinómicos: Desconocidos	
Clave: F-CL-1 (año descubrimiento: 2005)	Coordenadas: CONFIDENCIAL
Cronología: Plioceno superior; algo más antiguo de 2,5 Ma (correlación estratigráfica; A. Arribas)	Localidad: Guadix
Estado: Regular	Tipo de registro: Esporádico
Morfosistema: Fluvial anastomosado	Contexto geológico: Llanura de inundación
Litología: Limos grises	Lista faunística: Chelonia gen. indet.
Agentes bioestratinómicos: Desconocidos	
Clave: FPB-PCE (año descubrimiento: 2005)	Coordenadas: CONFIDENCIAL
Cronología: Pleistoceno inferior; aprox. 2,0 Ma (correlación estratigráfica; A. Arribas)	Localidad: Fonelas
Estado: Pésimo	Tipo de registro: Esporádico
Morfosistema: Fluvial anastomosado	Contexto geológico: Llanura de inundación
Litología: Limos grises	Lista faunística: Mammalia gen. indet.
Agentes bioestratinómicos: Desconocidos	
Clave: FPB-PCO (año descubrimiento: 2005)	Coordenadas: CONFIDENCIAL
Cronología: Pleistoceno inferior; aprox. 2,0 Ma (correlación estratigráfica; A. Arribas)	Localidad: Belerda (Guadix)
Estado: Pésimo	Tipo de registro: Esporádico
Morfosistema: Fluvial anastomosado	Contexto geológico: Llanura de inundación
Litología: Limos grises	Lista faunística: Mammalia gen. indet.
Agentes bioestratinómicos: Desconocidos	
Clave: PA-1 (año descubrimiento: 2005)	Coordenadas: CONFIDENCIAL
Cronología: Plioceno superior (A. Arribas)	Localidad: Darro
Estado: Bueno (situado en una cantera; riesgo de destrucción)	Tipo de registro: Yacimiento
Morfosistema: Kárstico	Contexto geológico: Zona oscura en sima o dolina
Litología: Brecha fosilífera en arcillas rojas	Lista faunística: Micromamíferos
Agentes bioestratinómicos: Aves rapaces (egagrópilas)	
Clave: Bacaire PRM (año descubrimiento: 2006)	Coordenadas: CONFIDENCIAL
Cronología: Pleistoceno inferior	Localidad: Guadix
Estado:	Tipo de registro: Capa palustre con potencial registro de micromamíferos
Morfosistema: Palustre	Contexto geológico: Margen de pantano
Litología: Arcillas y limos negros	Lista faunística:
Agentes bioestratinómicos:	
Clave: FTC-1 (año descubrimiento: 2005)	Coordenadas: CONFIDENCIAL
Cronología: Plioceno superior (correlación	Localidad: Guadix



estratigráfica; A. Arribas)	
Estado: Pésimo	Tipo de registro: Esporádico
Morfosistema: Fluvial anastomosado	Contexto geológico: Llanura de inundación
Litología: Arenas negras	Lista faunística: Mammalia gen. indet.
Agentes bioestratinómicos: Desconocidos	
Clave: FTC-2 (año descubrimiento: 2005)	Coordenadas: CONFIDENCIAL
Cronología: Pleistoceno inferior (con dudas; A. Arribas)	Localidad: Guadix
Estado: Pésimo	Tipo de registro:
Morfosistema: Fluvial anastomosado	Contexto geológico: Llanura de inundación
Litología: Limos grises	Lista faunística: Mammalia gen. indet.
Agentes bioestratinómicos: Desconocidos	
Clave: F-AST-1 (año descubrimiento: 2008)	Coordenadas: CONFIDENCIAL
Cronología: Pleistoceno inferior; aprox. 2,3-2,1 Ma (correlación estratigráfica; A. Arribas)	Localidad: Fonelas
Estado: Pésimo	Tipo de registro: Esporádico
Morfosistema: Fluvial anastomosado	Contexto geológico: Llanura de inundación
Litología: Limos grises	Lista faunística: Mammalia gen. indet.
Agentes bioestratinómicos: Desconocidos	
Clave: FBGA-1 (año descubrimiento: 2008)	Coordenadas: CONFIDENCIAL
Cronología: Pleistoceno inferior; aprox. 1,7-1,4 Ma (correlación estratigráfica; A. Arribas)	Localidad: Fonelas
Estado: Pésimo	Tipo de registro: Esporádico
Morfosistema: Fluvial anastomosado	Contexto geológico: Llanura de inundación
Litología: : Limos grises con paleosuelo calcimorfo	Lista faunística: Mammalia gen. indet.
Agentes bioestratinómicos: Desconocidos	
Clave: FBGA-2 (año descubrimiento: 2008)	Coordenadas: CONFIDENCIAL
Cronología: Pleistoceno inferior; aprox. 1,9-1,7 Ma (correlación estratigráfica; A. Arribas)	Localidad: Fonelas
Estado: Pésimo	Tipo de registro: Esporádico
Morfosistema: Fluvial anastomosado	Contexto geológico: Llanura de inundación
Litología: Limos grises con paleosuelo calcimorfo	Lista faunística: Bovidae gen. indet. Mammalia gen. indet.
Agentes bioestratinómicos: Desconocidos	
Clave: FBOV-1 (año descubrimiento: 2008)	Coordenadas: CONFIDENCIAL
Cronología: Pleistoceno inferior; aprox. 2,1 Ma (correlación estratigráfica y bioestratigráfica; A. Arribas)	Localidad: Fonelas
Estado: Regular/parcialmente erosionado	Tipo de registro: Yacimiento
Morfosistema: Fluvial anastomosado	Contexto geológico: Llanura de inundación
Litología: Limos grises	Lista faunística: <i>Gazella borbonica</i>



	<i>Equus sp.</i>
Agentes bioestratinómicos: Desconocidos	
Clave: FBOV-2 (año descubrimiento: 2008)	Coordenadas: CONFIDENCIAL
Cronología: Pleistoceno medio (correlacionable estratigráficamente con La Solana del Zamborino; A. Arribas)	Localidad: Fonelas
Estado: Regular/parcialmente erosionado	Tipo de registro: Esporádico
Morfosistema: Fluvial anastomosado	Contexto geológico: Llanura de inundación
Litología: Limos y arenas	Lista faunística: Artiodactyla gen. indet.
Agentes bioestratinómicos: Desconocidos	
Clave: FBOV-3 (año descubrimiento: 2008)	Coordenadas: CONFIDENCIAL
Cronología: Pleistoceno medio (correlacionable estratigráficamente con La Solana del Zamborino; A. Arribas)	Localidad: Fonelas
Estado: Regular/parcialmente erosionado	Tipo de registro: Esporádico
Morfosistema: Fluvial anastomosado	Contexto geológico: Llanura de inundación
Litología: Limos grises	Lista faunística: Bovidae gen indet. Proboscidea gen. indet.
Agentes bioestratinómicos: Desconocidos	
Clave: FBOV-4 (año descubrimiento: 2008)	Coordenadas: CONFIDENCIAL
Cronología: Pleistoceno medio (correlacionable estratigráficamente con La Solana del Zamborino; A. Arribas)	Localidad: Fonelas
Estado: Regular/parcialmente erosionado	Tipo de registro: Esporádico
Morfosistema: Fluvial anastomosado	Contexto geológico: Llanura de inundación
Litología: Limos grises	Lista faunística: Equidae gen. indet.
Agentes bioestratinómicos: Desconocidos	
Clave: CA-1 (año descubrimiento: 2008)	Coordenadas: CONFIDENCIAL
Cronología: Pleistoceno inferior (A. Arribas)	Localidad: Gorafe
Estado: Pésimo	Tipo de registro: Esporádico
Morfosistema: Fluvial anastomosado	Contexto geológico: Llanura de inundación
Litología: Limos grises	Lista faunística: Mammalia gen indet.
Agentes bioestratinómicos: Desconocidos	
Clave: CA-2 (año descubrimiento: 2008)	Coordenadas: CONFIDENCIAL
Cronología: Pleistoceno inferior (A. Arribas)	Localidad: Gorafe
Estado: Pésimo	Tipo de registro: Esporádico
Morfosistema: Fluvial anastomosado	Contexto geológico: Llanura de inundación
Litología: Limos grises	Lista faunística: Chelonia gen indet.
Agentes bioestratinómicos: Desconocidos	
Clave: CA-3 (año descubrimiento: 2008)	Coordenadas: CONFIDENCIAL
Cronología: Pleistoceno inferior (A. Arribas)	Localidad: Gorafe



Estado: Pésimo	Tipo de registro: Esporádico
Morfosistema: Fluvial anastomosado	Contexto geológico: Llanura de inundación
Litología: Limos grises	Lista faunística: Mammalia gen indet.
Agentes bioestratinómicos: Desconocidos	
Clave: CA-4 (año descubrimiento: 2008)	Coordenadas: CONFIDENCIAL
Cronología: Pleistoceno inferior (A. Arribas)	Localidad: Gorafe
Estado: Pésimo	Tipo de registro: Esporádico
Morfosistema: Fluvial anastomosado	Contexto geológico: Llanura de inundación
Litología: Limos grises	Lista faunística: Mammalia gen indet.
Agentes bioestratinómicos: Desconocidos	
Clave: CA-5 (año descubrimiento: 2008)	Coordenadas: CONFIDENCIAL
Cronología: Pleistoceno inferior (A. Arribas)	Localidad: Gorafe
Estado: Regular/parcialmente erosionado	Tipo de registro: Esporádico
Morfosistema: Fluvial anastomosado	Contexto geológico: Llanura de inundación
Litología: Limos grises	Lista faunística: Chelonia gen. indet. Mammalia gen. indet.. Bovidae gen indet. <i>Oryctolagus</i> sp.
Agentes bioestratinómicos: Desconocidos	