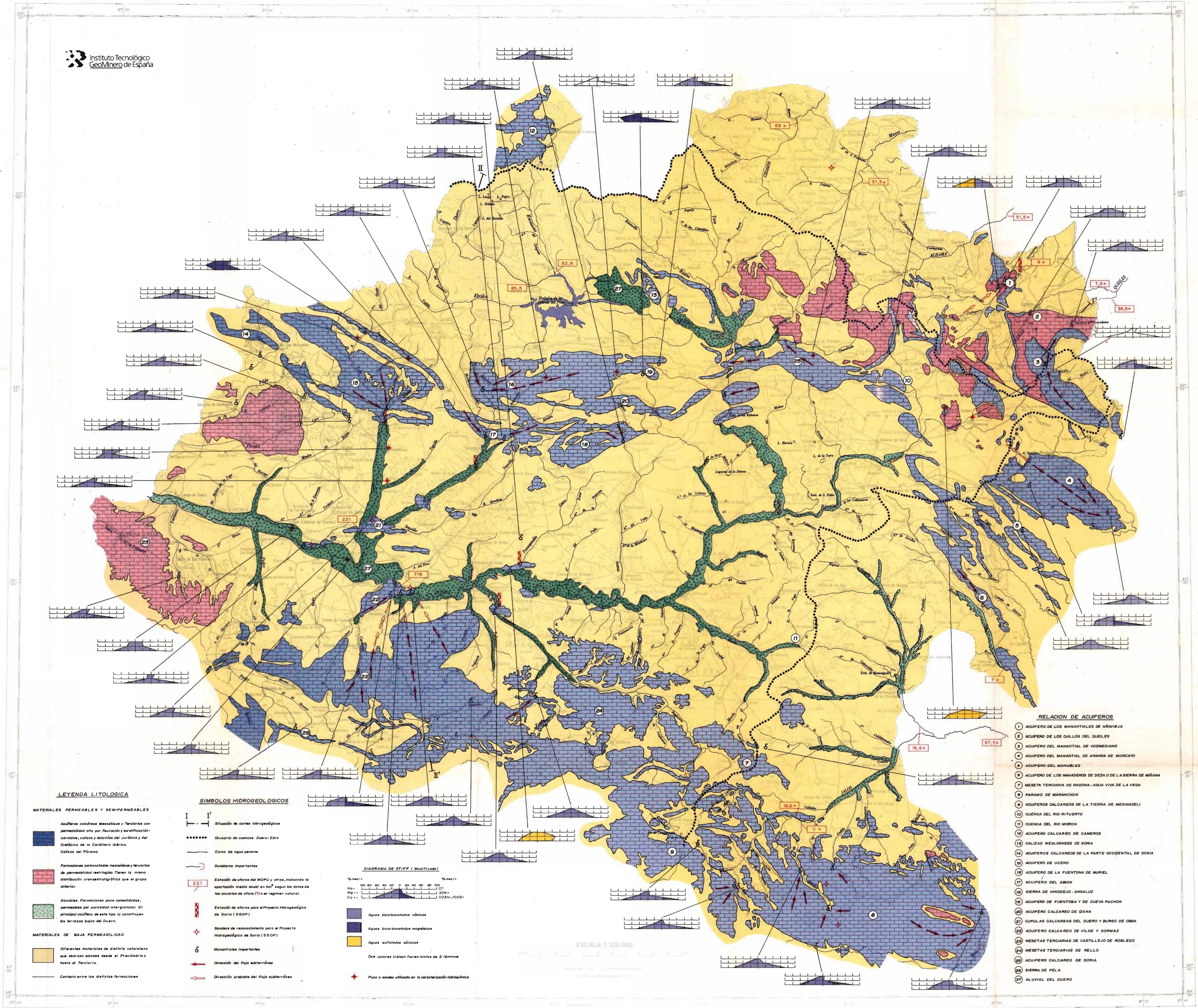


# MAPA HIDROGEOLOGICO DE SORIA

Instituto Tecnológico  
GeoMinero de España



## LEYENDA LITOLÓGICA

### MATERIALES PERMEABLES Y SEMIPERMEABLES

Acuíferos calcáreos Mesocénicos y Terciarios con permeabilidad alta por fracturación y karstificación: arenitas, calizas y dolomías del Jurásico y del Cretácico de la Cordillera Ibérica. Calizas del Páramo.

Formaciones carbonatadas mesocénicas y terciarias de permeabilidad restringida. Tienen la misma distribución cronogeográfica que el grupo anterior.

Atarajales. Formaciones poco consolidadas, permeables por porosidad intergranular. El principal acuífero de este tipo lo constituyen las terrazas bajas del Duero.

MATERIALES DE BAJA PERMEABILIDAD

Diferentes materiales de distinta naturaleza que abarcan edades desde el Precámbrico hasta el Terciario.

Contacto entre las distintas formaciones

## SÍMBOLOS HIDROGEOLOGICOS

I I' Situación de cortes hidrogeológicos

----- Divisorio de cuencas Duero-Ebro

----- Curso de agua permeable

○ Sumideros importantes

221 Estación de aforo del MOPU y otras, indicando la aportación media anual en hm<sup>3</sup> según los datos de las cuencas de aforo (7) o en régimen natural.

Estación de aforo para el Proyecto Hidrogeológico de Soria (S.G.O.P.)

◆ Símbolos de reconocimiento para el Proyecto Hidrogeológico de Soria (S.G.O.P.)

6 Manantiales importantes

→ Dirección del flujo subterráneo

→ Dirección probable del flujo subterráneo

## DIAGRAMA DE STIFF (Modificación)

% meq/l  
No. 100 80 60 40 20 0 20 40 60 80 100  
Mg++ Ca++ J CO3H-/CO3-

Agua bicarbonatada cálcica

Agua bicarbonatada magnésica

Agua sulfatada cálcica

Los colores indican facies mixtas de 2 términos

★ Pozo o sondeo utilizado en la caracterización hidrogeológica

ESCALA 1:200.000

## RELACION DE ACUÍFEROS

- 1 ACUÍFERO DE LOS MANANTIALES DE ARABIEVA
- 2 ACUÍFERO DE LOS QUILLOS DEL QUELES
- 3 ACUÍFERO DEL MANANTIAL DE VOZMEDIANO
- 4 ACUÍFERO DEL MANANTIAL DE ARANDA DE MONCAYO
- 5 ACUÍFERO DEL MANUBLES
- 6 ACUÍFERO DE LOS MANADEROS DE DEZA DE LA SIERRA DE MIRANA
- 7 MESETA TERCIARIA DE RADONA-AGUA VIVA DE LA VEGA
- 8 PARAMO DE MARANCHÓN
- 9 ACUÍFEROS CALCAREOS DE LA TIERRA DE MEDINAGELI
- 10 CUENCA DEL RIO RITUERTO
- 11 CUENCA DEL RIO MORÓN
- 12 ACUÍFERO CALCAREO DE CAMEROS
- 13 CALIZAS WEALDENSES DE SORIA
- 14 ACUÍFEROS CALCAREOS DE LA PARTE OCCIDENTAL DE SORIA
- 15 ACUÍFERO DE UCERO
- 16 ACUÍFERO DE LA FUENTONA DE MURIEL
- 17 ACUÍFERO DEL ABON
- 18 SIERRA DE HINDEGO-ANDALUZ
- 19 ACUÍFERO DE FUENTOSA Y DE CUEVA PACHÓN
- 20 ACUÍFERO CALCAREO DE IZANA
- 21 CUPULAS CALCAREAS DEL DUERO Y BURGO DE OSMÁ
- 22 ACUÍFERO CALCAREO DE VILDE Y SORMAZ
- 23 MESETAS TERCIARIAS DE CASTILLEJO DE ROBLEDO
- 24 MESETAS TERCIARIAS DE RELLO
- 25 ACUÍFERO CALCAREO DE SORIA
- 26 SIERRA DE PELA
- 27 ALUVIAL DEL DUERO

## CORTE I-I'



## CORTE II-II'

