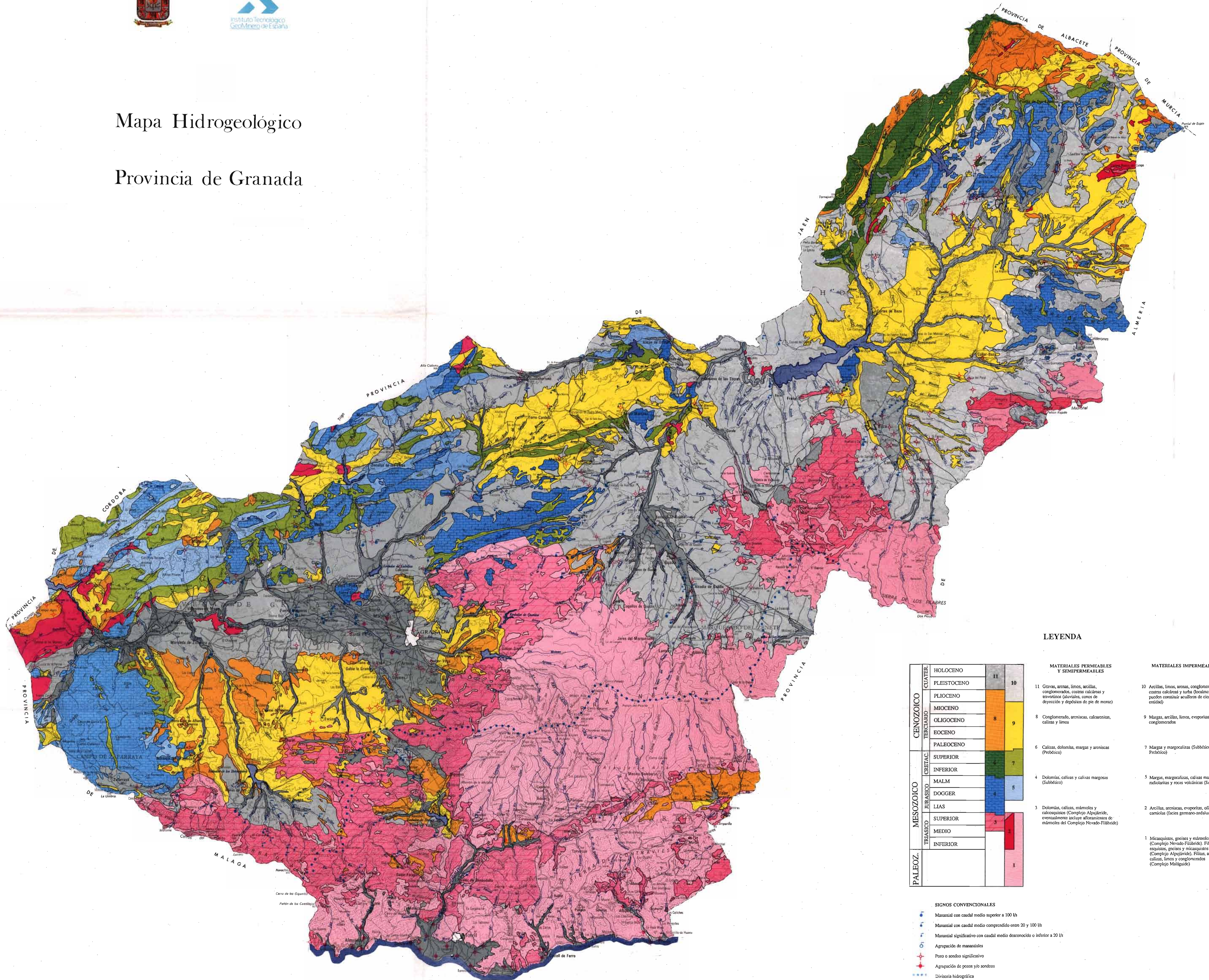




Mapa Hidrogeológico

Provincia de Granada



LEYENDA

PERÍODO	SUBPERÍODO	CANTIDAD DE ACUÍFEROS	
		PERMEABLES Y SEMIPERMEABLES	IMPERMEABLES
CENOZOICO	CUATERNARIO	11	10
	PLEISTOCENO		
	PLIOCENO		
	MIOCENO	8	9
	EOCENO		
MESOZOICO	PALEOCENO		
	CRETÁCICO SUPERIOR	6	7
	CRETÁCICO INFERIOR		
	MALM	4	5
TRIÁSICO	DOGGER		
	LIAS SUPERIOR		
	LIAS MEDIO	3	4
PALEOZOICO	LIAS INFERIOR		
			1

- MATERIALES PERMEABLES Y SEMIPERMEABLES**
- 11 Gravas, arenas, limos, arcillas, conglomerados, coqueles calcáreos y turvositos (aluviales, conos de deyección y depósitos de pie de monte)
 - 8 Conglomerado, areniscas, calcarenias, calizas y limos
 - 6 Calizas, dolomías, margas y areniscas (Prebético)
 - 4 Dolomías, calizas y calizas margosas (Subbético)
 - 3 Dolomías, calizas, mármol y calcarenitas (Complejo Alpujárride, eventualmente incluye afloramientos de mármol del Complejo Nevado-Filabrido)
- MATERIALES IMPERMEABLES**
- 10 Arcillas, limos, arenas, conglomerados, coqueles calcáreos y turvositos (localmente pueden constituir acuíferos de cierta entidad)
 - 9 Margas, arcillas, limos, evaporitas y conglomerados
 - 7 Margas y margocalizas (Subbético y Prebético)
 - 5 Margas, margocalizas, calizas margosas, radiolarias y rocas volcánicas (Subbético)
 - 2 Arcillas, areniscas, evaporitas, ofitas y canchales (facies granosa-andaluzá)
 - 1 Micacuarcas, gneises y mármol (Complejo Nevado-Filabrido). Filitas, esquistos, gneises y micacuarcas (Complejo Alpujárride). Filitas, areniscas, calizas, limos y conglomerados (Complejo Malgudá)

- SIGNOS CONVENCIONALES**
- Manantial con caudal medio superior a 100 l/s
 - Manantial con caudal medio comprendido entre 20 y 100 l/s
 - Manantial significativo con caudal medio desconocido o inferior a 20 l/s
 - Agrupación de manantiales
 - Pozo o sondeo significativo
 - Agrupación de pozos y/o sondeos
 - Divisoria hidrográfica
 - Embalse superficial en explotación
 - Embalse superficial en construcción o proyecto
 - Contacto entre formaciones

ESCALA 1:200.000